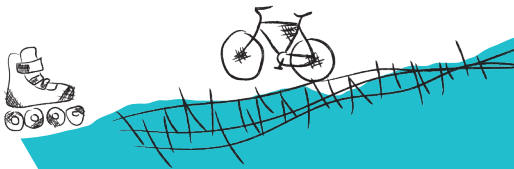
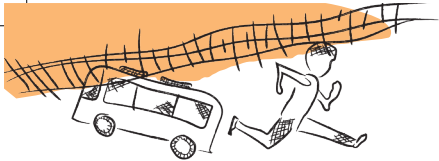


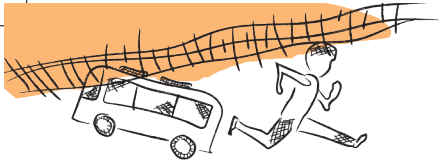
NAŠTEJ 5 VRST, KAKO LAHKO PRIDEŠ V ŠOLO PO
NAČELU TRAJNOSTNE MOBILNOSTI.



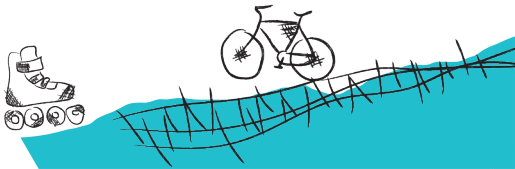


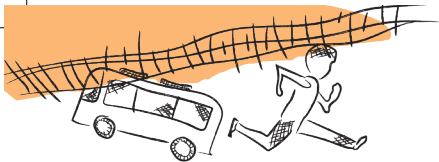
KAJ POMENI SISTEM P+R?





KAJ POMENI KRATICA JPP?





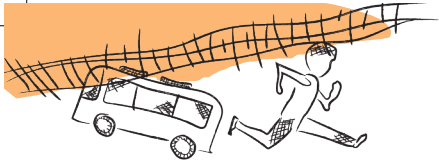
POJASNI, KAJ POMENI "EVROPSKI TEDEN
MOBILNOSTI" IN KAKO V TEM TEDNU POTEKA
PROMET V NASELJU TVOJE ŠOLE.



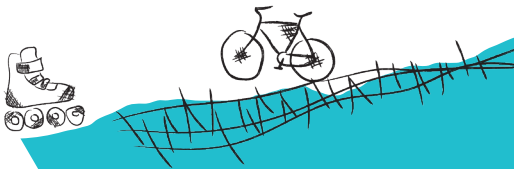


KDAJ JE V TEM ŠOLSLEM LETU
EVROPSKI TEDEN MOBILNOSTI?



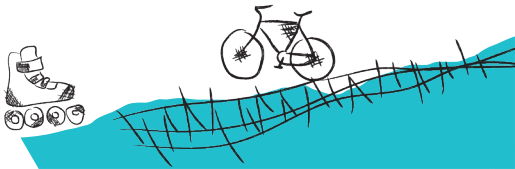


KAKO JE V NASELJU TVOJE ŠOLE POSKRBLJENO
ZA TRAJNOSTNO MOBILNOST?





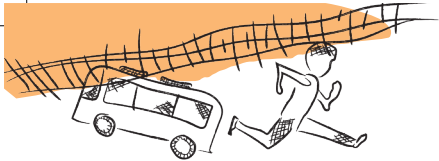
KAJ POMENI TRAJNOSTNA MOBILNOST?



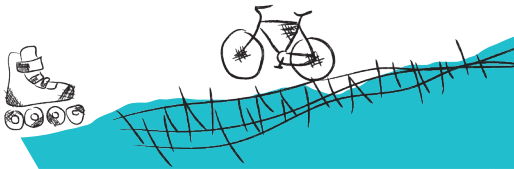


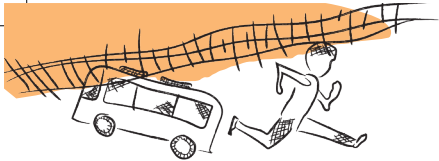
NAŠTEJ IN POJASNI VSAJ 3 RAZLOGE, ZAKAJ JE
BOLJE, DA PO VARNI POTI V ŠOLO PEŠAČIMO, KOT
PA DA SE PELJEMO Z AVTOMOBILOM.



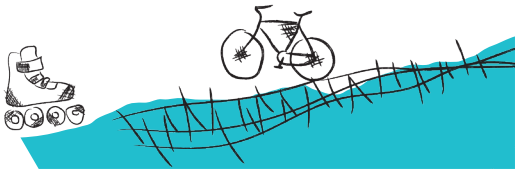


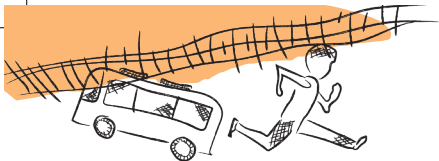
POJASNI, KAJ JE "BICIVLAK".



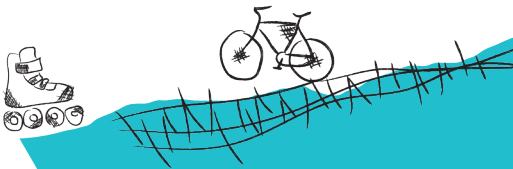


POJASNI, KAJ JE "PEŠBUS".





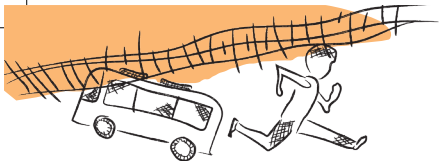
NAŠTEJ IN POJASNI 3 DOBRE STVARI, KI SE LAHKO ZGODIJO, ČE SE NAMESTO Z AVTOMOBILOM PELJEMO Z AVTOBUSOM ALI VLAKOM.





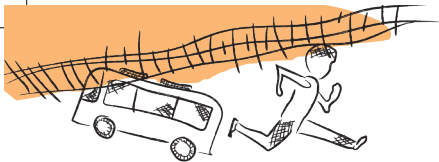
POJASNI, KAKO BI IZ TVOJEGA DOMAČEGA
KRAJA PRIŠEL V TRST/ZAGREB PO SISTEMU
TRAJNOSTNE MOBILNOSTI.



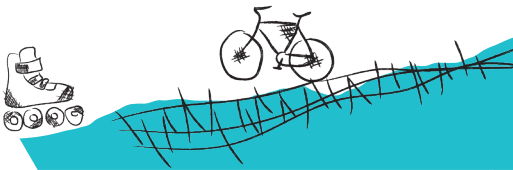


NAŠTEJ VSAJ 3 POZITIVNE UČINKE, KI STE JIH
V ŠOLI DOSEGLI Z AKTIVNOSTJO "PREHODIMO
IN PREDIHAJMO SLOVENIJO".





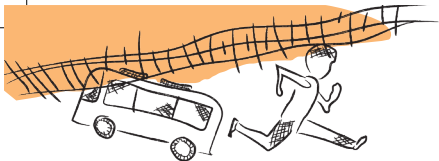
NAŠTEJ 2 UKREPA, S KATERIMA BI PREUREDIL
PROMETNO SITUACIJO V OKOLICI ŠOLE NA BOLJE.





POJASNI, KJE LAHKO NAJDEŠ ZEMLJEVID
"VARNA POT V ŠOLO" ZA SVOJO ŠOLO.



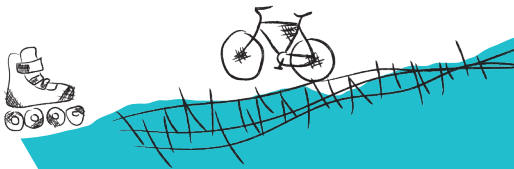


OB ZEMLJEVIDU "VARNA POT V ŠOLO" POJASNI,
PO KATERIH ULICAH BI LAHKO V ŠOLO VSAK DAN
PRIŠEL NA NAČIN TRAJNOSTNE MOBILNOSTI.





KDAJ JE V LETOŠNJEM ŠOLSLEM LETU "DAN BREZ AVTOMOBILA"?





RAZMISLI IN KOMENTIRAJ: "LETA 1990 JE
V SLOVENIJI VEČ KOT 90 % UČENCEV V ŠOLO
HODILO PEŠ ALI KOLESARILO, DANES PA JIH PRIDE
V ŠOLO PEŠ ALI S KOLESOM LE SE ČETRINA."

