

# TRAJNOSTNA PARKIRNA POLITIKA

## Usposabljanje občin za uporabo parkirne platforme SIPARK

Direktorat za prometno politiko  
MINISTRSTVO ZA OKOLJE, PODNEBJE in ENERGIJO

Geodetska uprava Republike Slovenije  
MINISTRSTVO ZA NARAVNE VIRE in PROSTOR

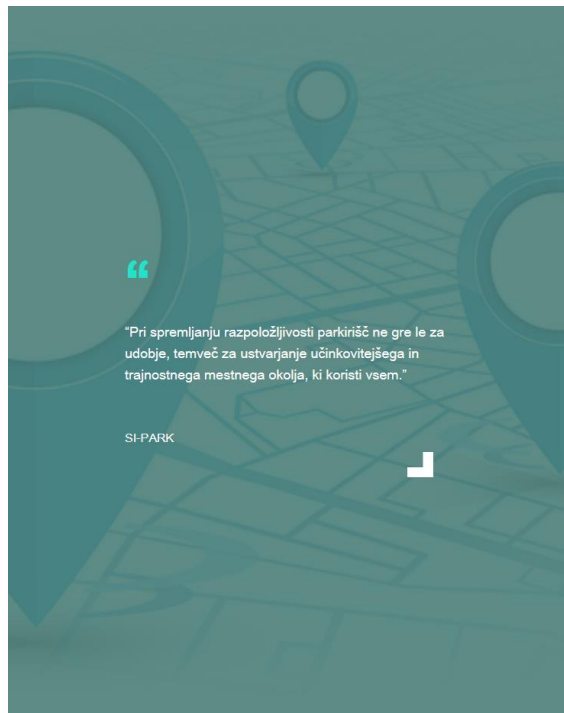
Koper, 21.10.2024  
Ljubljana, 22.10.2024  
Celje, 23.10.2024  
Kranj, 5.11.2024  
Maribor, 6.11.2024  
Novo mesto, 7.11.2024



# sipark-test.nap.si

Uporabniška imena:

<a href="mailto:Izobrazevanje1@sipark.si">Izobrazevanje1@sipark.si</a>	Novo mesto
<a href="mailto:Izobrazevanje2@sipark.si">Izobrazevanje2@sipark.si</a>	Novo mesto
<a href="mailto:Izobrazevanje3@sipark.si">Izobrazevanje3@sipark.si</a>	Krško
<a href="mailto:Izobrazevanje4@sipark.si">Izobrazevanje4@sipark.si</a>	Brežice
<a href="mailto:Izobrazevanje5@sipark.si">Izobrazevanje5@sipark.si</a>	Črnomelj
<a href="mailto:Izobrazevanje6@sipark.si">Izobrazevanje6@sipark.si</a>	Litija
<a href="mailto:Izobrazevanje7@sipark.si">Izobrazevanje7@sipark.si</a>	Kostanjevica na Krki
<a href="mailto:Izobrazevanje8@sipark.si">Izobrazevanje8@sipark.si</a>	Šmarješke Toplice



Potrebujete pomoč? Kontaktirajte [sipark@gov.si](mailto:sipark@gov.si)



## Vpis Registracija

Vnesite podatke za vpis

Elektronski naslov \*

Geslo \*

Zapomni si me

Vstop

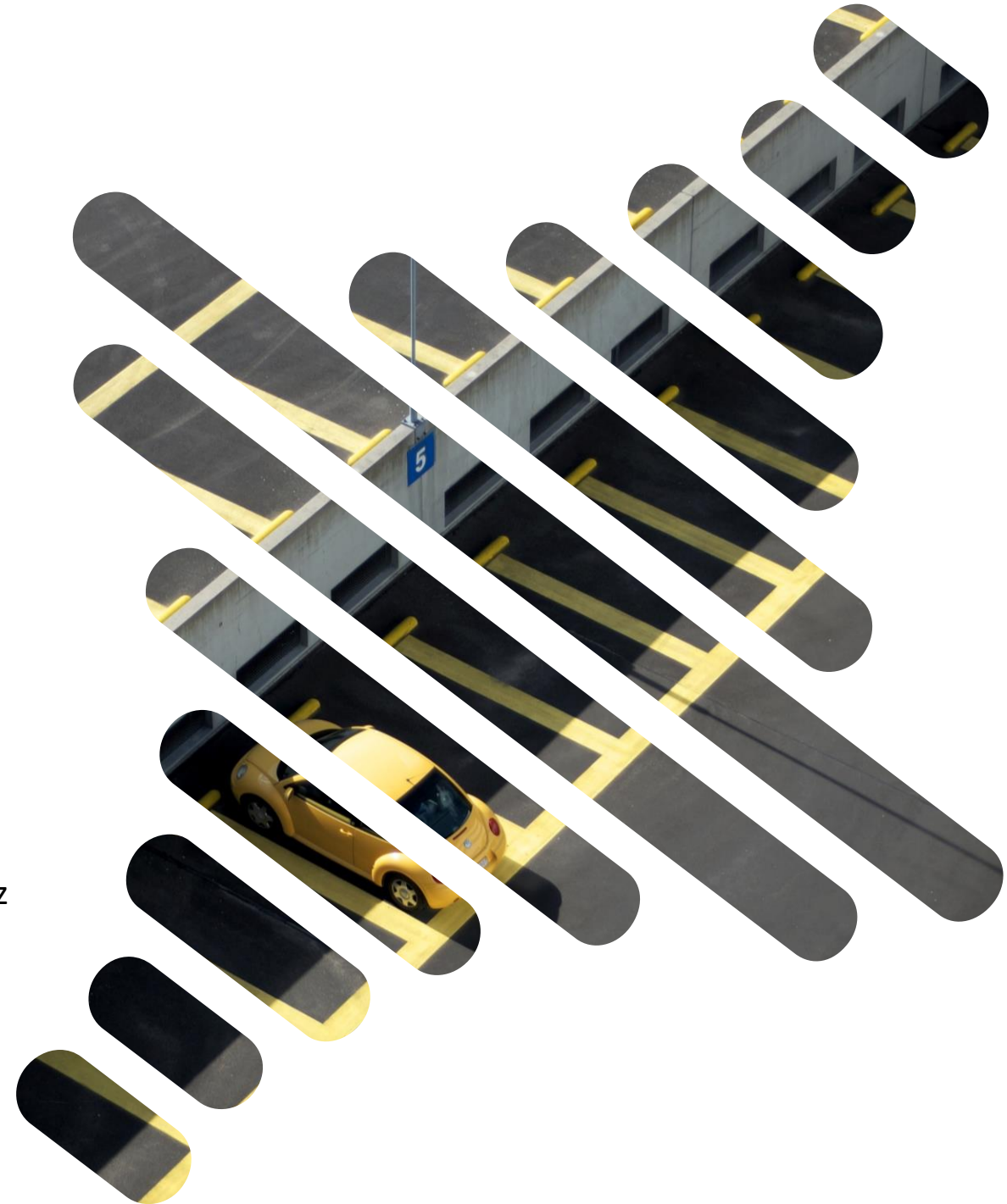
Pozabljeno geslo? [Kliknite tukaj](#)

Geslo: **Izobrazevanje2024!**

# Vsebina

---

- Ⓟ Uvodna predstavitev strukture parkirišča
- Ⓟ GURS – GIO objekti – samostojna parkirišča
- Ⓟ Vnos primerov z vnosom osnovnih podatkov in lokacije
- Ⓟ Uporaba izmenjevalne datoteke
- Ⓟ Vnos organizacije, cenikov in odpiralnih časov
- Ⓟ Predstavitev dinamičnih podatkov in uporabe analitičnih podatkov iz SIPARK platforme
- Ⓟ Morebitne dodatne želje za vnos





# Katere (če) podatke imamo dostopne?



Plačljiva parkirišča

Parkirna mesta na ulici

Javno dostopna parkirna mesta

Nelegalna parkirna mesta

Zasedenost parkirišč

# Ključni deležniki

- Ⓟ Občinske uprave
- Ⓟ Prometni in prostorski načrtovalci
- Ⓟ Upravljalci parkirišč in parkirnih mest
- Ⓟ Ponudniki mobilnosti kot storitve
- Ⓟ Država
- Ⓟ Vozniki

# Ključne prednosti

celovitega zajema ter rednega posodabljanja podatkov o javno dostopnih parkiriščih v SISTAT za občine (upravljalce parkirišč)

STATIČNI in  
DINAMIČNI  
PODATKI



## Podatkovno skladišče o parkiriščih

Podpora vzpostavitvi standardizirane in celovite baze podatkov na nivoju občin (in posredno države) – poenoteni podatki

## Zajem tudi bolj kompleksnih podatkov

Podpora zajemu tudi bolj kompleksnih podatkov o parkiriščih (lokacije parkirišč in dostopov, odpiralni časi, ceniki, dokumenti)

## Izvozi podatkov

Podpora izvozu podatkov v različnih formatih (CSV, GeoJSON, SHP) z možnostjo integracije z GIS platformami za občine in podjetja – (podpora NIPP)

## Učinkovito upravljanje in usmerjanje

Podpora izmenjavi podatkov z drugimi digitalnimi parkirnimi storitvami, MaaS in sistemi pametnih mest za potrebe mest in občin

## Integracija z nacionalno točko dostopa (NAP)

Objava podatkov na uradnem nap.si in izmenjava podatkov z drugimi nacionalnimi in globalnimi prometnimi in navigacijskimi portali (standard DATEX, APDS)

## Podatkovno podprto odločanje

Podpora spremljanju in analiziranju zasedenosti parkirišč, analize mobilnostnih vzorcev, modelov za napovedovanje tokov in povpraševanja.



# Skupine podatkov

Statični podatki:

- Osnovni podatki
- Podatki o lokaciji
- Podatki o upravljavcu in lastniku parkirišča
- Podatki o opremi in storitvah parkirišča
- Odpiralni časi
- Ceniki
- Dostopi
- Fotografije in drugi dokumenti

Dinamični podatki:

- Informacije o zasedenosti

Analize

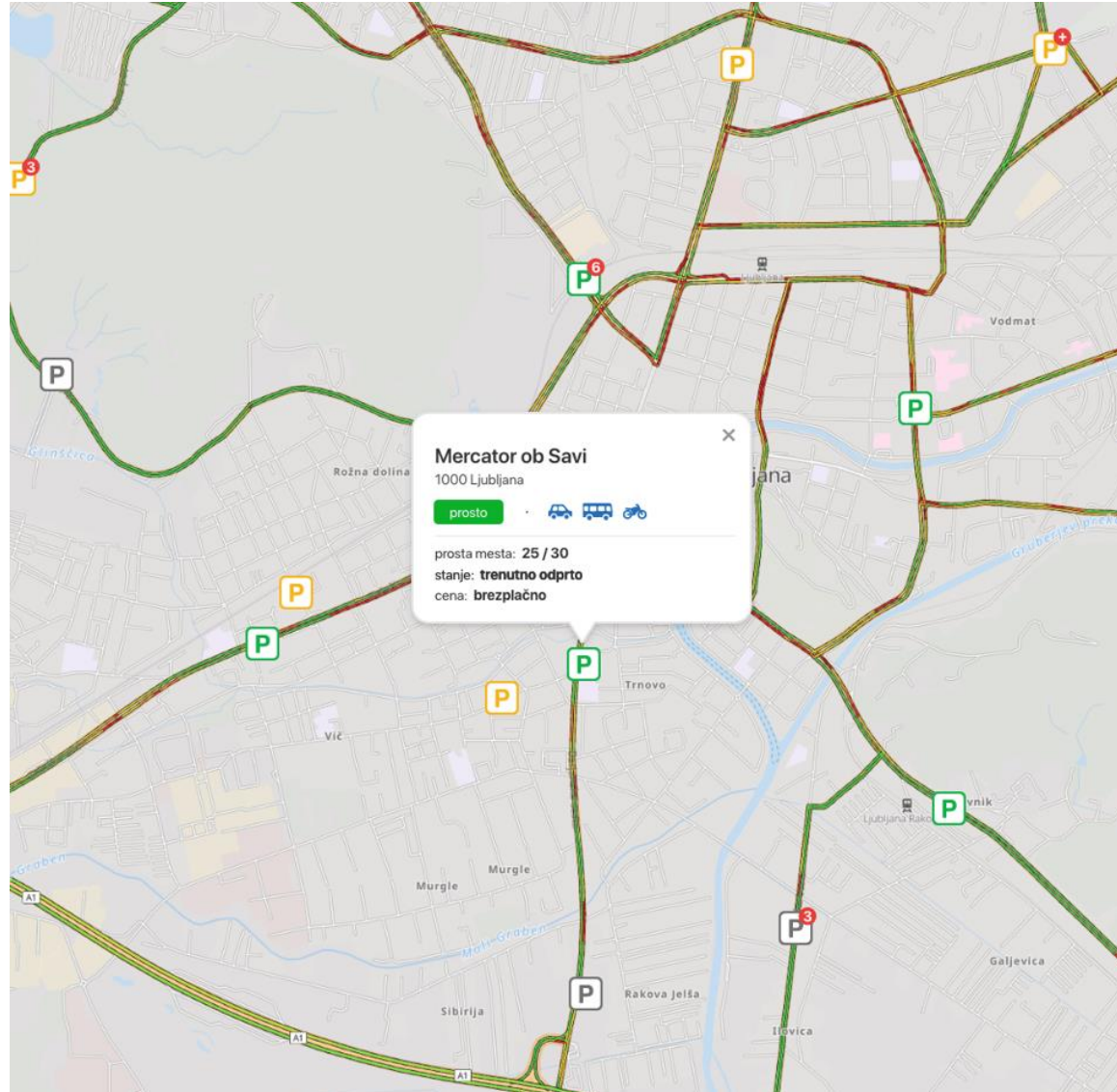


“Dobra parkirna politika = boljša kvaliteta življenja.”

SI-PARK



# Primer prikaza na NCUP (nap.si)





# Primer prikaza na NCUP (nap.si)

## NAP filter

promet    električne polnilnice    **parkirišča**

**Obvestilo!**

Na zemljevidu so prikazana parkirišča, ki svoje podatke delijo na nacionalni točki dostopa. Storitve je še v fazi razvoja. Podatkovne baze se dopolnjujejo in nadgrajujejo.

**Zasedenost**

prosto     zasedeno     ni podatka

**Vrsta vozila**

avtomobil     avtobus     motor  
 avtodom     tovorna vozila     kolo

**Plačljivost**

brezplačno     plačljivo     dovolilnica  
 kombinirano     časovna omejtev

**Tip parkirišča**

na ulici     izven ulic     garažna hiša

**Obratovalni čas**

24 ur     trenutno odprto

# Primer prikaza na NCUP (nap.si)



## Parkirišče Mercator ob Savi

Občina Medvode

trenutno odprto - 08:00 - 20:00

plačljivo

plačevanje: 06:00 - 20:00

### Stanje

54 / 60 parkirnih mest

5 / 30 parkirnih mest

0 / 8 parkirnih mest

3 / 3 mest za invalide

10 / 12 mest za družine z malimi otroki

### Lokacija

garažna hiša

ni omejitev

dostopno invalidom



## Parkirišče Mercator ob Savi

Občina Medvode

trenutno odprto

četrtek 08:00 - 20:00

petek 08:00 - 20:00

sobota 08:00 - 16:00

nedelja zaprto

ponedeljek 08:00 - 20:00

torek 08:00 - 20:00

sreda 08:00 - 20:00

plačljivo

do 5 min brezplačno

do 2 uri 3,90 €

od 2 do 4 ure 5,80 €

od 4 do 8 ur 8,80 €

od 8 do 24 ur 19,90 €

od 1. do 3. dne (vključno) 19,90 €

od 4. dne dalje (vključno) 12,80 €

Cene vključajo DDV (22%) in so veljavne od 1.1.2024.

plačevanje: 06:00 - 20:00

### Stanje

54 / 60 parkirnih mest

5 / 30 parkirnih mest

0 / 8 parkirnih mest

3 / 3 mest za invalide

10 / 12 mest za družine z malimi otroki

### Lokacija

garažna hiša  
pokrito, zgornje nadstropje odprto  
parkirna površina asfalt

omejitve  
omejitev višine: [max višina] m  
omejitev dolžine: [max dolžina] m  
omejitev širine: [max širina] m  
omejitev mase: [max masa vozila] t  
omejitev osne obremenitve: [max obremenitev]  
minimalni EURO emisijski razred: [razred]

dostopno invalidom

# GIO parkirišča

---





# Uvod

- Ⓟ V nepremičninski evidenci Zbirnega katastra gospodarske javne infrastrukture (ZK GJI) vodimo od leta 2006 več vrst infrastruktur javnega značaja (1000 – prometna infr., 2000 – energetska infr., 3000 – komunalna – infr., 4000 – vodna infr.,...)
- Ⓟ Leta 2004 sprejet Zakon o graditvi objektov (Uradni list št. 102/2004), ki je nalagal investitorjem vpis v uradne evidence v postopkih pridobitve gradb. in uporabn. dovoljenj (16. člen).
- Ⓟ Za vse gradbeno inženirske objekte (GIO) to ni bilo možno (npr. športni objekti, parkirišča,...).
- Ⓟ Pri prenovi nepremičninskih evidenc v okviru programa projektov eProstor tudi nova zakonodaja: Zakon o katastru nepremičnin (Uradni list št. 54/2021), ki omogoči vpis GIO (10. člen).
- Ⓟ Geodetska uprava Republike Slovenije (GURS) izvaja projekt nadgradnje ZK GJI z gradbeno inženirskimi objekti (GIO) v okviru projekta Načrt za okrevanje in odpornost (NOO).
- Ⓟ Uredba o razvrščanju objektov (Uradni list št. 96/2022) glede na CC SI klasifikacijo objektov, med katerimi so GIO tudi samostojna parkirišča.

# Namen

- Ⓟ Izvedena analiza možnih virov podatkov za parkirišča.
- Ⓟ Območja parkirišč zajeta v okviru masovnega zajema poseljenih zemljišč za potrebe Evidence stavbnih zemljišč (ESZ) z zaključkom v letu 2021 s strani Ministrstva za naravne vire in prostor (takrat še MOP) – program projektov eProstor
- Ⓟ Podatki Nacionalne Platforme SIPARK Ministrstva za okolje, podnebje in energijo (MOPE).
- Ⓟ Vzpostavljena so bila osnovna izhodišča, na podlagi katerih se je pripravilo nabor parkirišč, za katere je predvideno, da bi se po uradni dolžnosti vpisala v ZK GJI (brez elaborata!).
- Ⓟ Pripravljen nabor parkirišč ni popoln → preverba podatkov je zato NUJNO potrebna!
- Ⓟ Pripravljena območja samostojnih parkirišč je potrebno preveriti z lokalnimi poznavalci prostora (občine) pred inicialnim vpisom v ZK GJI na čim lažji način.



# Samostojna parkirišča

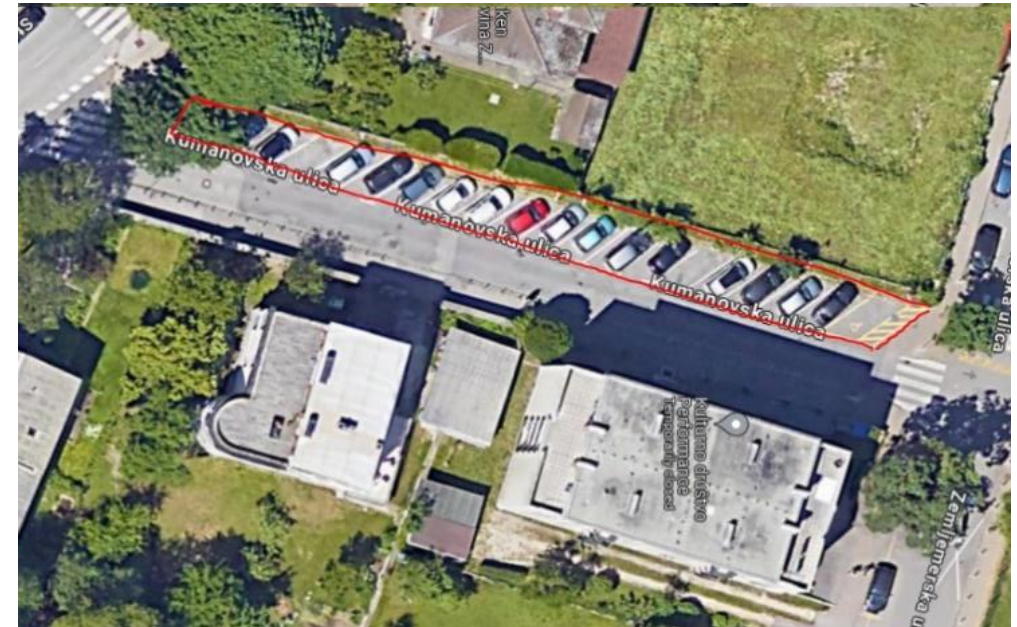
Definicija po CC SI:

Ⓟ 21122 - Samostojno parkirišče je parkirišče v javni rabi, ki je namenjeno kratkotrajnemu ali dolgotrajnemu parkiranju osebnih in tovornih vozil in ni zemljišče javne cestne infrastrukture.

Ⓟ Kot samostojno parkirišče se določi območje namenjeno parkiranju, ki tvori samostojno funkcionalno celoto.

Ⓟ Sem ne spadajo:

- parkirišča v sklopu ceste oz. parkirišča, ki so del cestnega sveta →
- parkirišča ob stavbah →





# Kaj je samostojno parkirišče

Ⓟ Primera samostojnega parkirišča:

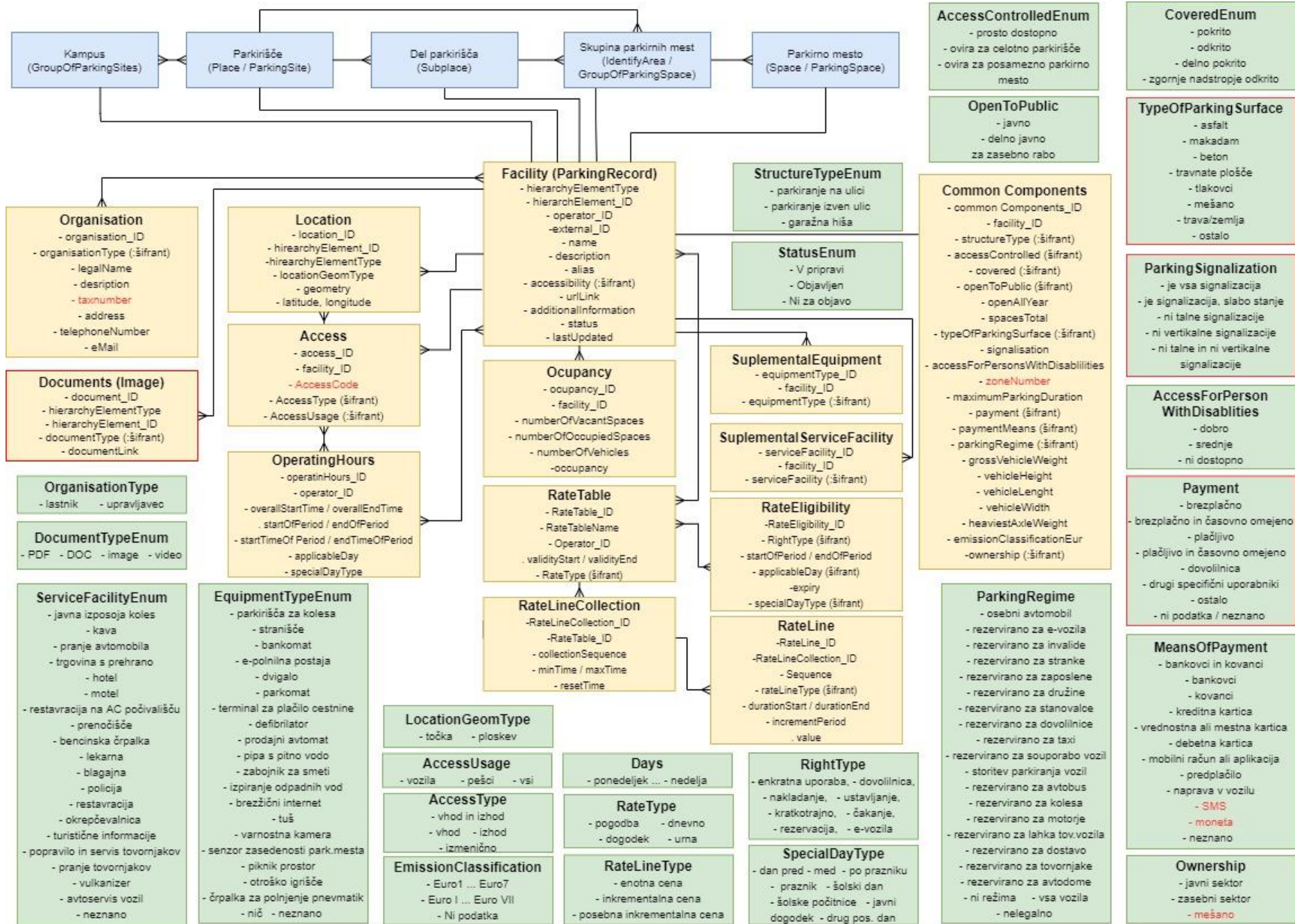


# Predstavitev strukture podatkov s primeri iz prakse (atributi in zaloge vrednosti)

---







# Podatkovni model



# 1. Korak: Določitev strukture parkirišča

Objekt

Lokacija

Osnovni podatki

Organizacija

Oprema

Storitve

Odpiralni časi

Ceniki

Dostopi

Dokumenti

Zasedenost

- **Parkirišče (Place)**

*osnovna entiteta; sinonim za strukturo ali območje, ki ga povezujemo s parkiranjem vozil ali kjer se izvaja storitev mobilnosti.*

- **Del parkirišča (Subplace)**

*element omogoča, da se parkirišče razdeli na homogena operativna območja; del parkirišča se uporablja v primeru kompleksnejših parkirišč (npr. etaže v garažnih hišah, kombinacija zunanjega parkirišča in garažne hiše ...). Del parkirišča ni obvezen podatkovni element v modelu.*

- **Skupina parkirnih mest (Identified area)**

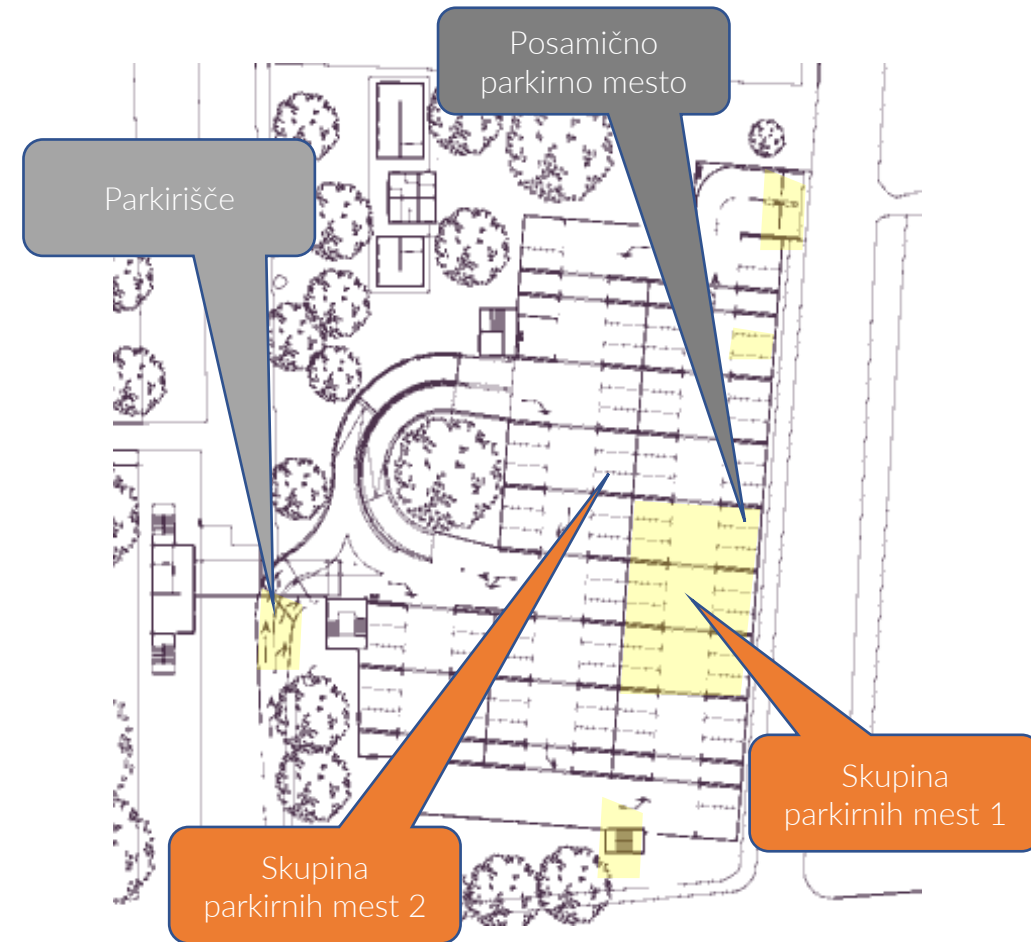
*skupek parkirnih mest z istimi lastnostmi; to je najnižji podatkovni element za definiranje parkirišča. V primeru, da se kreira hierarhična struktura, je to obvezen podatkovni element.*

- **Parkirno mesto (Space)**

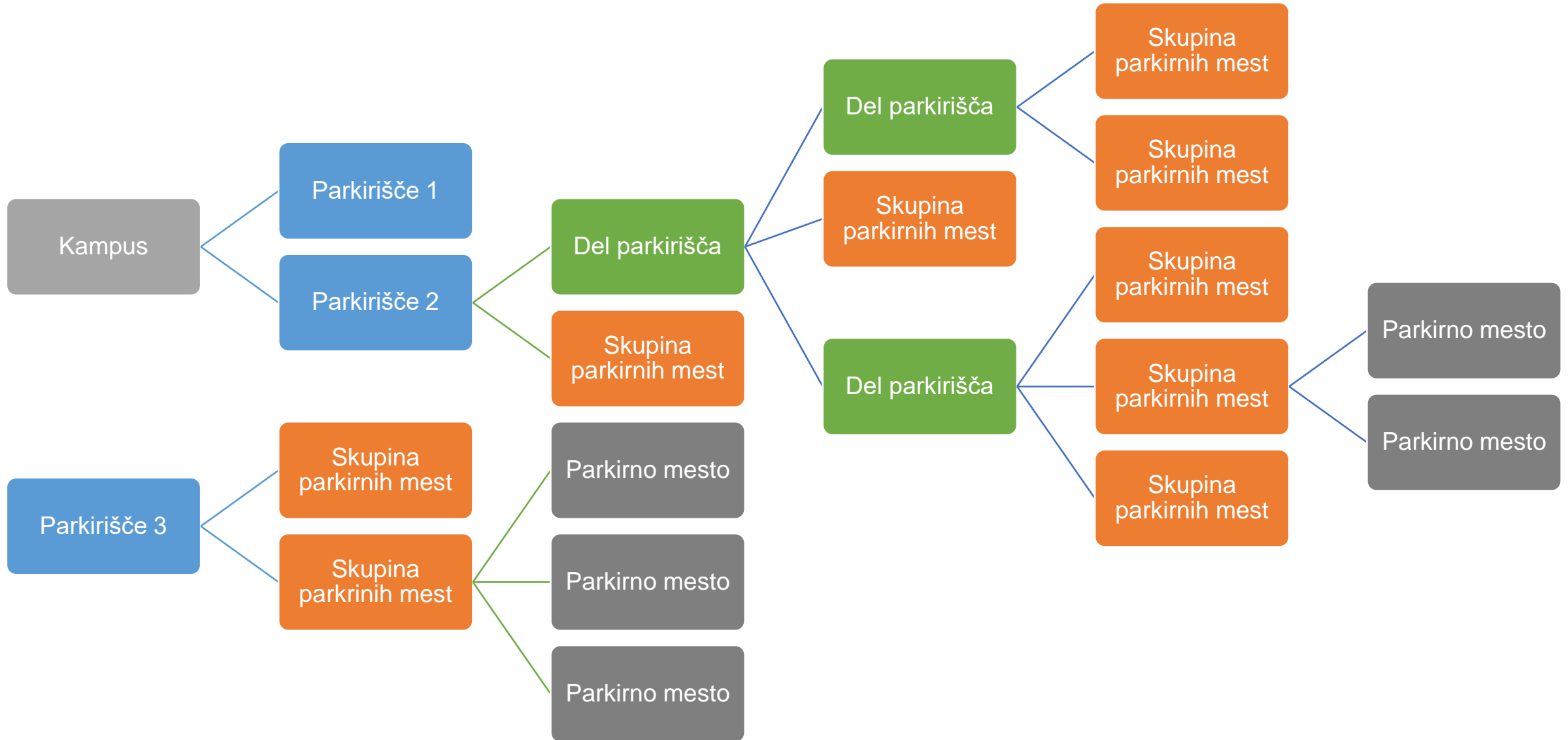
*na najnižjem nivoju lahko uporabimo tudi posamezno parkirno mesto*

- **Kampus (Campus)**

*grupa parkirišč; na najvišji ravni se parkirišča lahko združuje v kampus. Kampus ni obvezen podatkovni element v modelu.*



# Struktura parkirišča



# Primer strukturiranja parkirišča

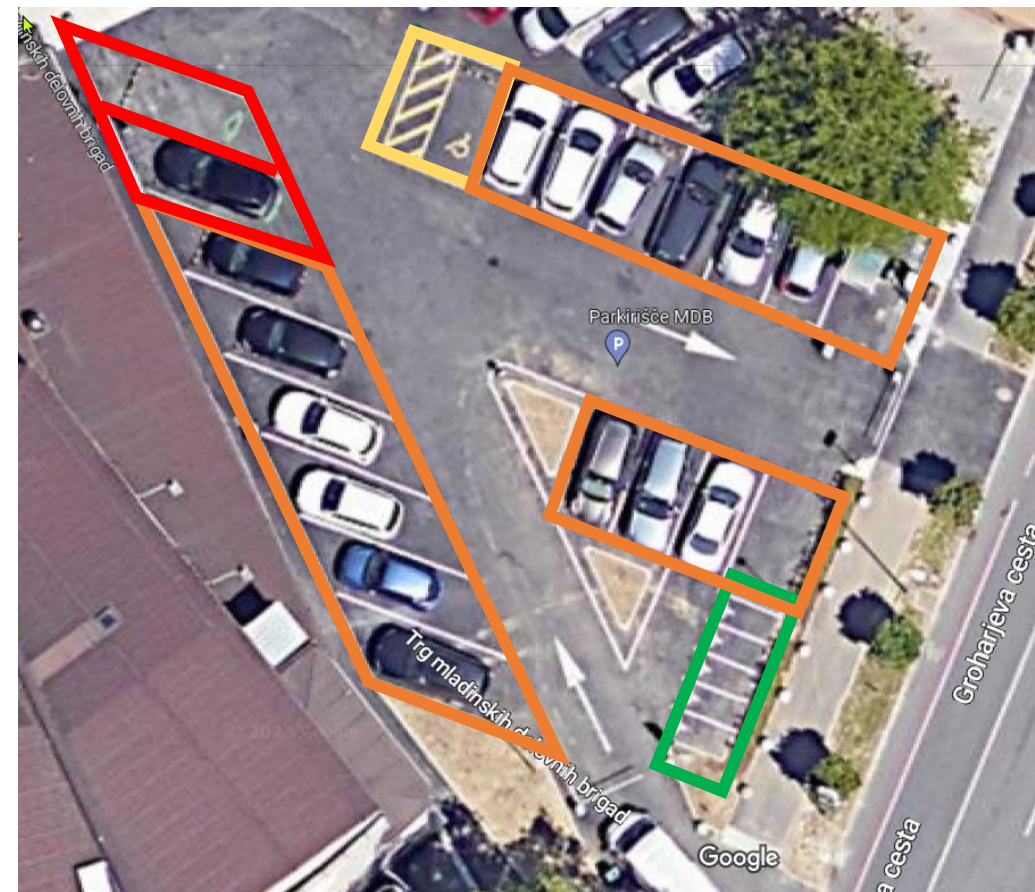
Parkirišče: Trg mladinskih delovnih brigad

Skupine parkirnih mest:

1. Trg MDB – električna vozila
2. Trg MDB – invalidi
3. Trg MDB – motorji
4. Trg MDB – osebna vozila

Parkirna mesta:

- 2 parkirni mesti za električna vozila





# 2. Korak: Določitev objekta

Objekt

Lokacija

Osnovni podatki

Organizacija

Oprema

Storitve

Odpiralni časi

Ceniki

Dostopi

Dokumenti

Zasedenost

## Območje:

- Občina

## Interna enolična oznaka entitete

- XX
- XX-1...n

## Sklic

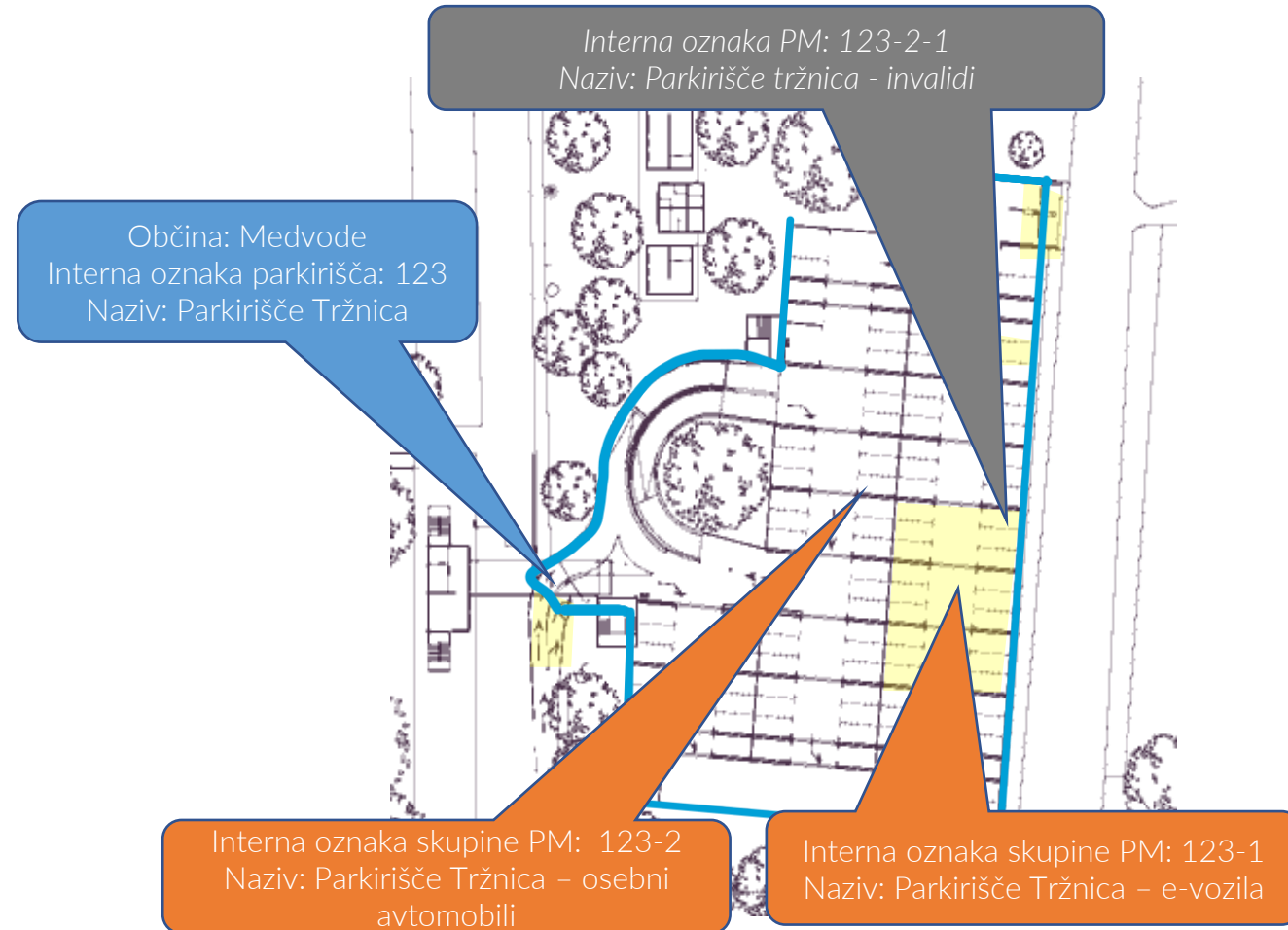
- Oznaka nadrejenega elementa

## Naziv entitete

- Parkirišče lokalno ime
- Parkirišče lokalno ime – režim1...n

## Dodatno:

- Vzdevek
- Spletna povezava
- Opis
- Dodatne informacije



# 3. Korak: Določitev lokacije parkirišča

Objekt

Lokacija

Osnovni podatki

Organizacija

Oprema

Storitve

Odpiralni časi

Ceniki

Dostopi

Dokumenti

Zasedenost

## LOKACIJA OBJEKTA:

- Točka – obvezno !!!
- Ploskev – priporočljivo

## DOSTOPI:

### Namen uporabe:

- Vozila
- Pešci
- Vsi

### Vrsta dostopa

- Vhod in izhod
- Vhod
- Izhod
- Izmenično

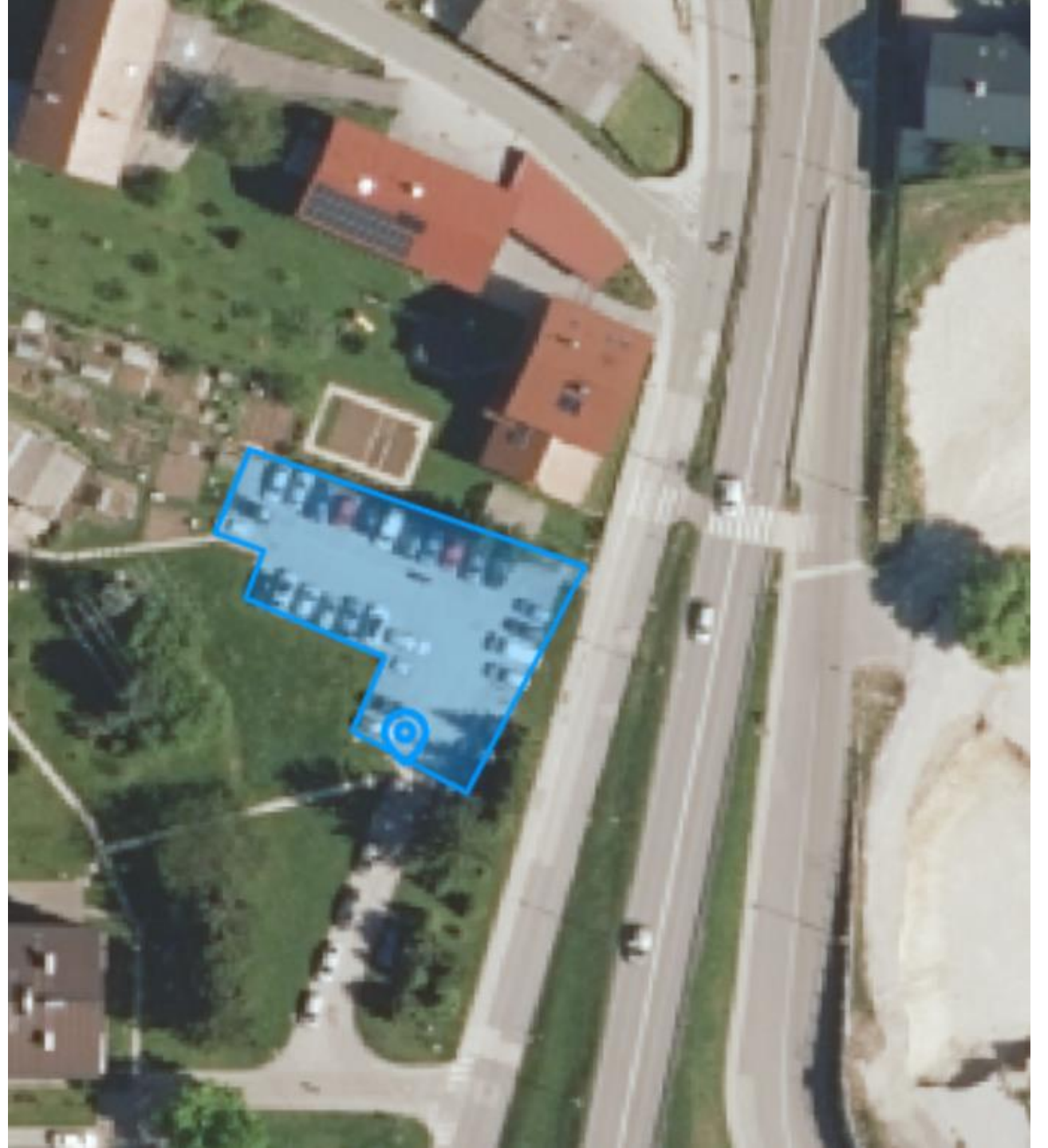
### Lokacija:

- točka



### Enostavno parkirišče – brez hierarhije:

- Točka - vhod na parkirišče
- Ploskev – obris celotnega parkirišča





## Enostavna hierarhija

- Točke:
  - vhod na parkirišče
  - sredina vsake skupine parkirnih mest
- Ploskev
  - ločen obris vsake skupine parkirnih mest



## Enostavna hierarhija – fizično ločene entitete

- Točka
  - parkirišče - vhod na (večjo oz. bolj dostopno) skupino parkirnih mest
  - središče skupine parkirnih mest
- Ploskev
  - parkirišče nima obrisa
  - ločen obris vsake skupine parkirnih mest



## Kompleksna hierarhija

- Točke
  - vhod na parkirišče
  - sredina vsake skupine parkirnih mest
  - na eno parkirno mesto za invalide (več ločenih lokacij)
- Ploskev
  - parkirišče nima obrisa
  - ločen obris vsake skupine parkirnih mest
  - za invalide multipoligon s 4 deli





### Označevanje parkirišč ob kategoriziranih cestah:

- območje ceste je potrebno izložiti
- uporaba skupin parkirnih mest ali multipoligona



### Parkiranje na ulici:

- Točka – vhod na parkirišče: sredina ploskve
- Ploskev: obris



# 4. Korak: Osnovni podatki

Objekt    Lokacija    Osnovni podatki    Organizacija    Oprema    Storitve    Odpiralni časi    Ceniki    Dostopi    Dokumenti    Zasedenost

## Tip:

- Parkiranje na ulici
- Parkiranje izven ulice
- Garažna hiša

## Odprto za javnost:

- Javno
- Delno javno
- Zasebno

## Dostopnost:

- Prosto dostopno
- Ovira za celotno parkirišče
- Ovira za posamezna PM

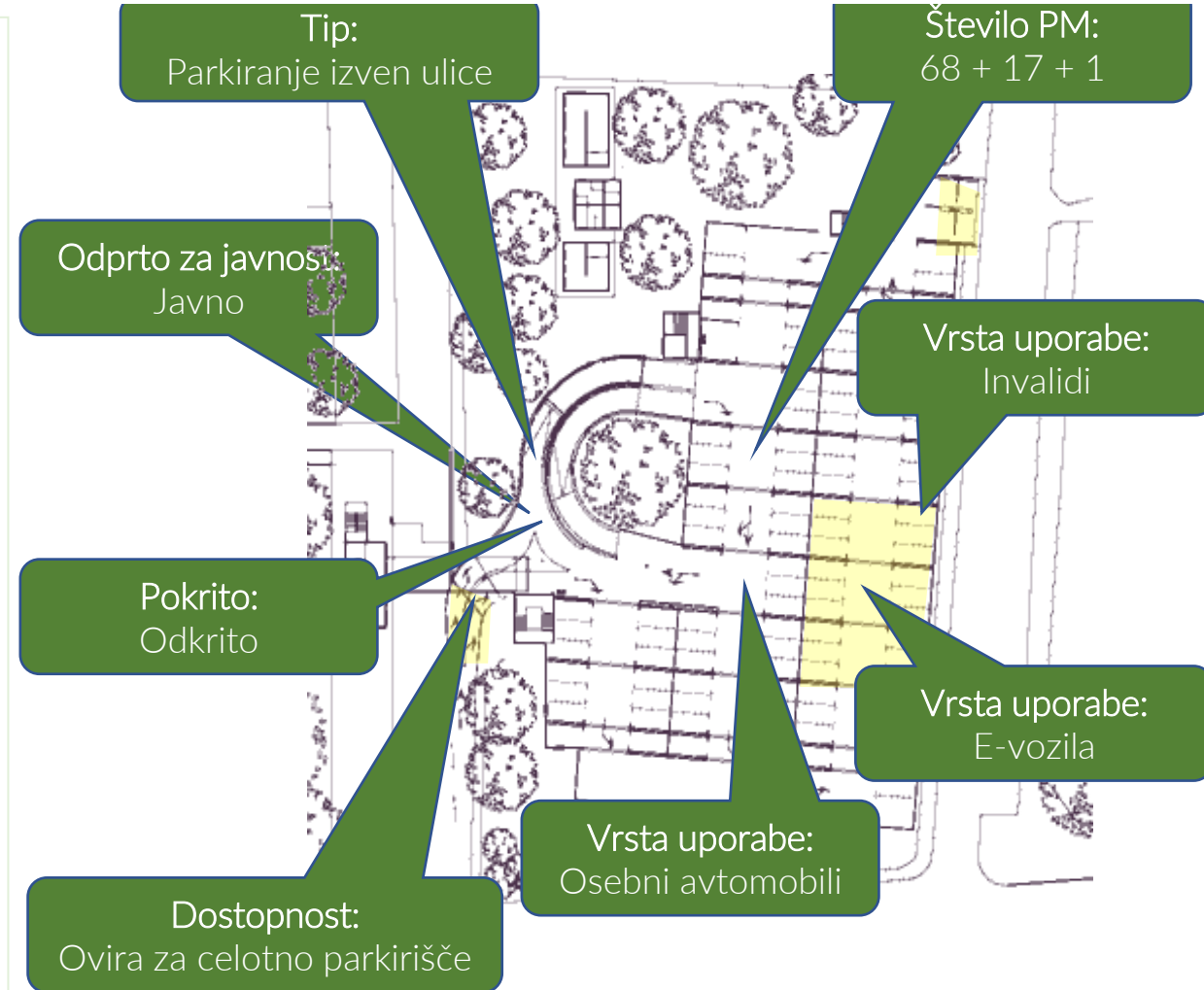
## Število parkirnih mest:

## Pokrito:

- Pokrito
- Odkrito
- Delno pokrito
- Zgornje nadstropje odkrito

## Vrsta uporabe

- osebni avtomobil
- rezervirano za e-vozila
- rezervirano za invalide
- rezervirano za stranke
- rezervirano za zaposlene
- rezervirano za družine
- rezervirano za stanovalce
- rezervirano za dovolilnice
- rezervirano za taxi
- rezervirano za souporabo vozil
- storitev parkiranja vozil
- rezervirano za avtobus
- rezervirano za kolesa
- rezervirano za motorje
- rezervirano za lahka tov. vozila
- rezervirano za dostavo
- rezervirano za tovornjake
- rezervirano za avtodome
- ni režima
- vsa vozila
- nelegalno





# Primer pregleda lokacij parkirišč

REPUBLICA SLOVENIJA  
MINISTRSTVO ZA OKOLJE,  
PODNEBJE IN ENERGIJO

EVROPSKA UNIJA  
Evropski sklad za regionalni razvoj

SIPARK

Jernej Zajec

Pregled > SŽ Kidričeva Ce... > Skupine Parkim... > SŽ Kidričeva Ce...

Zaključ

Parkirišče

SŽ Kidričeva cesta 59 - nelegalna

Izbriši Status

Objekt Lokacija Osnovni podatki Organizacija Oprema Storitve Odpiralni časi Ceniki Dostopi Dokumenti Zasedenost Parkirna mesta

Dodajanje točke Dodajanje ploskev Urejanje ploskev Izbriši ploskev Pojdi na lokacijo

OSM  
DOF

Povezane lokacije  
Bližnje lokacije  
Poizvedba

Občine  
Parcele  
Ceste

Pomoč

# 5. Korak: Organizacija

Objekt

Lokacija

Osnovni podatki

Organizacija

Oprema

Storitve

Odpiralni časi

Ceniki

Dostopi

Dokumenti

Zasedenost

## Tip:

- Lastnik
- Upravljavec

## Obvezni podatki lastnika / upravljavca:

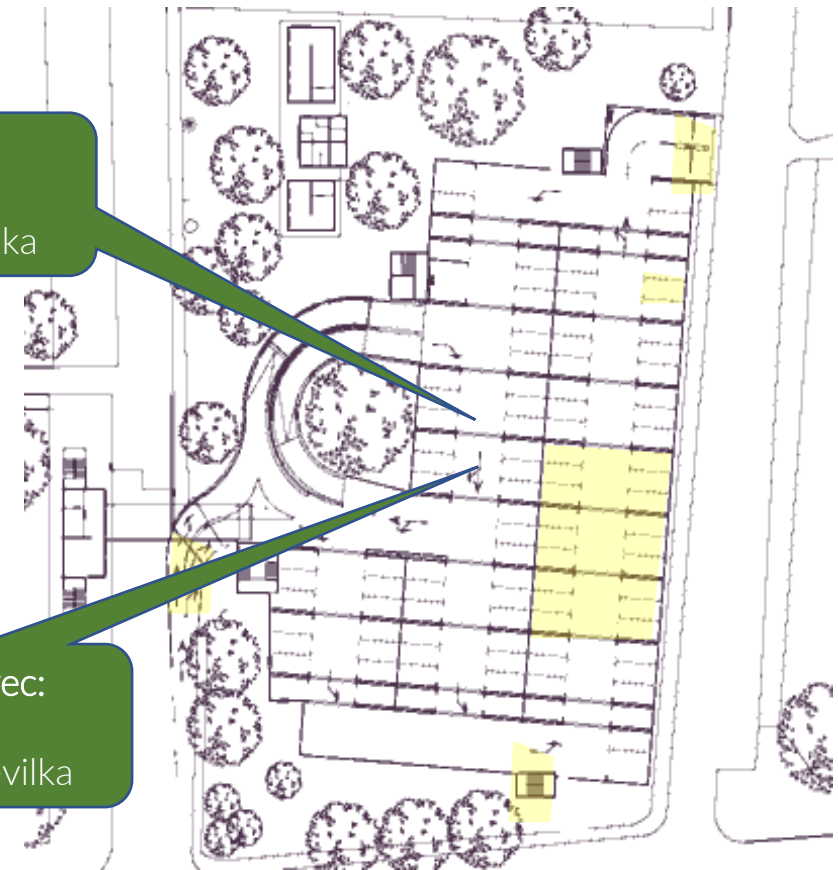
- Naziv
- Matična številka

## Priporočljivo:

- Naslov
- Telefonska številka
- E-naslov
- Opis

Lastnik:  
Naziv  
Davčna številka

Upravljavec:  
Naziv  
Davčna številka



# 6. korak: Oprema in storitve

Objekt

Lokacija

Osnovni podatki

Organizacija

Oprema

Storitve

Odpiralni časi

Ceniki

Dostopi

Dokumenti

## Oprema:

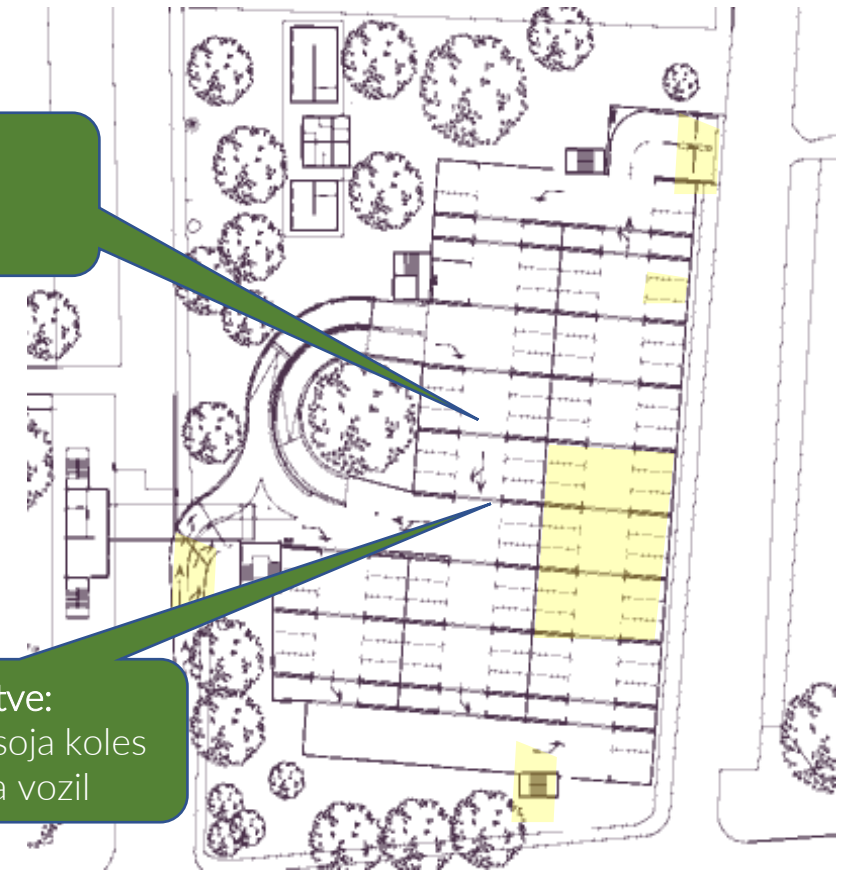
- bankomat
- defibrilator
- dvigalo
- informacijska tabla JPP
- javna razsvetljava
- kartomat za JPP
- nadstrešnica za kolesa
- otroško igrišče
- parkomat
- piknik prostor - pitnik
- postajališče JPP
- postajališče JPP z nadstrešn.
- praznjenje stranišč bivalnikov
- prodajni avtomat
- senzor zasedenosti park. mest
- stojala za kolesa
- stranišče
- turistično informacijska tabla
- tuš
- video nadzor
- vtičnice za polnjenje e-koles
- vtičnice za polnjenje e-vozil
- WIFI

## Storitve:

- avtoservis vozil
- blagajna JPP
- Blagajna
- črpalka za fosilna goriva
- javna izposoja e-skirojev
- javna izposoja koles
- javna souporaba vozil
- javni potniški promet
- Kava
- Kolesarnica
- Lekarna
- mobilnostni center
- Okrepčevalnica
- Policija
- popravilo in servis tovornjakov
- pralnica vozil
- pranje tovornjakov
- prenočišča
- priključki za avtodome
- Restavracija
- servis koles
- trafika
- trgovina s prehrano
- turistične informacije
- vulkanizer

Oprema:  
Stranišče  
Bankomat

Storitve:  
Javna izposoja koles  
Pralnica vozil





# Dedovanje podatkov po hierarhiji

## Pravila:

- Lastnost vnesemo na najvišjem nivoju (parkirišču) in velja za vse podrejene objekte
- V primeru, da bi lastnost na najvišjem nivoju podala napačno informacijo glede na lastnosti podrejenih elementov, je ne vnesemo
- Pri podrejenem objektu vnesemo lastnost le če se razlikuje od lastnosti nadrejenega oziroma jo nismo definirali na višjem nivoju

## Logika:

- Vneseni podatki se dedujejo iz parkirišča na pripadajoče elemente parkirišča in jih ni možno spremeniti dokler se ne spremenijo na nivoju parkirišča. Se pa lahko na nivoju podrejenih elementov parkirišča dopolnjujejo (primer oprema in storitve)
- Vneseni podatki se dedujejo na pripadajoče elemente parkirišča, vendar se lahko podatek na podrejenih elementih parkirišča tudi zamenja (optimalno, da se izbere vrednosti le na podrejenih elementih v kolikor se vrednosti v dotičnem atributu razlikujejo med posameznimi elementi oz. je vrednost dotičnega atributa v podrejenih elementih različna od vrednosti nadrejenega elementa – velja tudi za odpiralne čase, cenike, organizacijo)
- Vneseni podatki se ne dedujejo (nanaša se na dokumente)

# Proces zajema podatkov

## 1. Korak

Pregled in dopolnitev GIO samostojnih parkirišč

## 2. Korak

Pregled obstoječih digitalnih evidenc parkirišč

## 3. Korak

Prenos in prilagoditev obstoječih podatkov

## 4. Korak

Zajem novih podatkov za javno dostopna parkirišča

## 5. Korak

Celoviti zajem podatkov o vseh parkiriščih na območju posamezne občine

Celovit zajem podatkov  
vseh parkirišč na območju

Zajem novih  
podatkov za javno  
dostopna parkirišča

Prenos in  
Prilagoditev  
obstoječih  
podatkov

Pregled  
evidenc

GIO

# Primer 1 GIO

## Urejanje GIO

1. Pregledamo prenesen seznam „samostojnih parkirišč“
2. Po potrebi uredimo obrise (poligone) pri prenesenih „samostojnih parkiriščih“
3. Preverimo ali je morda še kje kakšno tako „samostojno parkirišče“
4. Pričnemo z urejanjem obstoječih in novih „samostojnih parkirišč“
  - bistvena je določitev hierarhije
5. Dodamo lastništvo, odpiralne čase, cenike, fotografije



# Nekaj osnovnih navodil za občine



- zajem podatkov za celotno občino in ne samo za območje mesta
- pri zajemu določiti strukturiranje parkirišča že na terenu
- grafični zajem nujno finalizirati na terenu skladno s strukturiranjem
- attribute popisati skladno s strukturiranjem in režimi za posamezne dele
- celovita koordinacija zajema podatkov
- redno posodabljanje in analiziranje podatkov





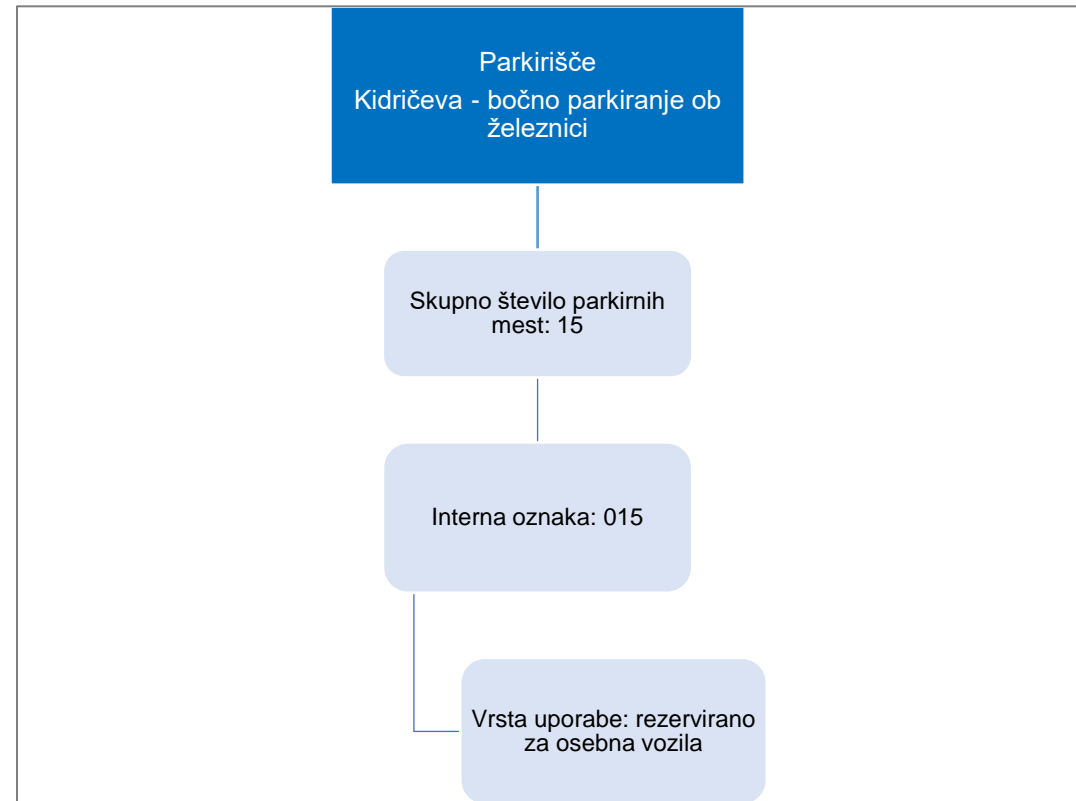
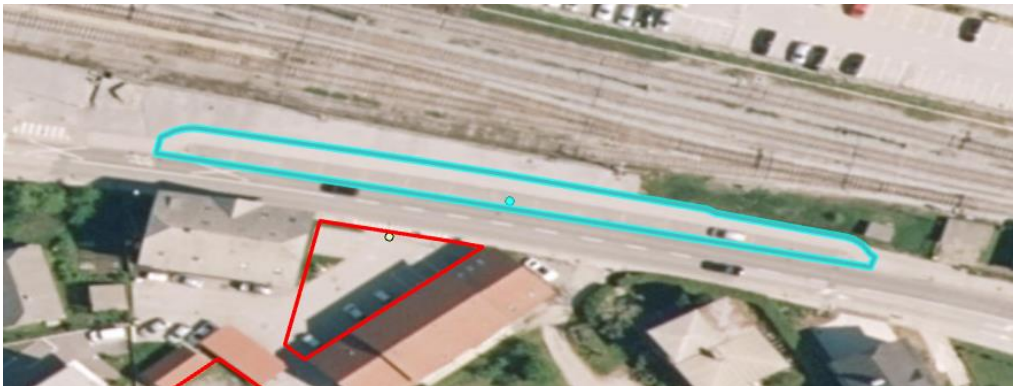
# PRIMERI





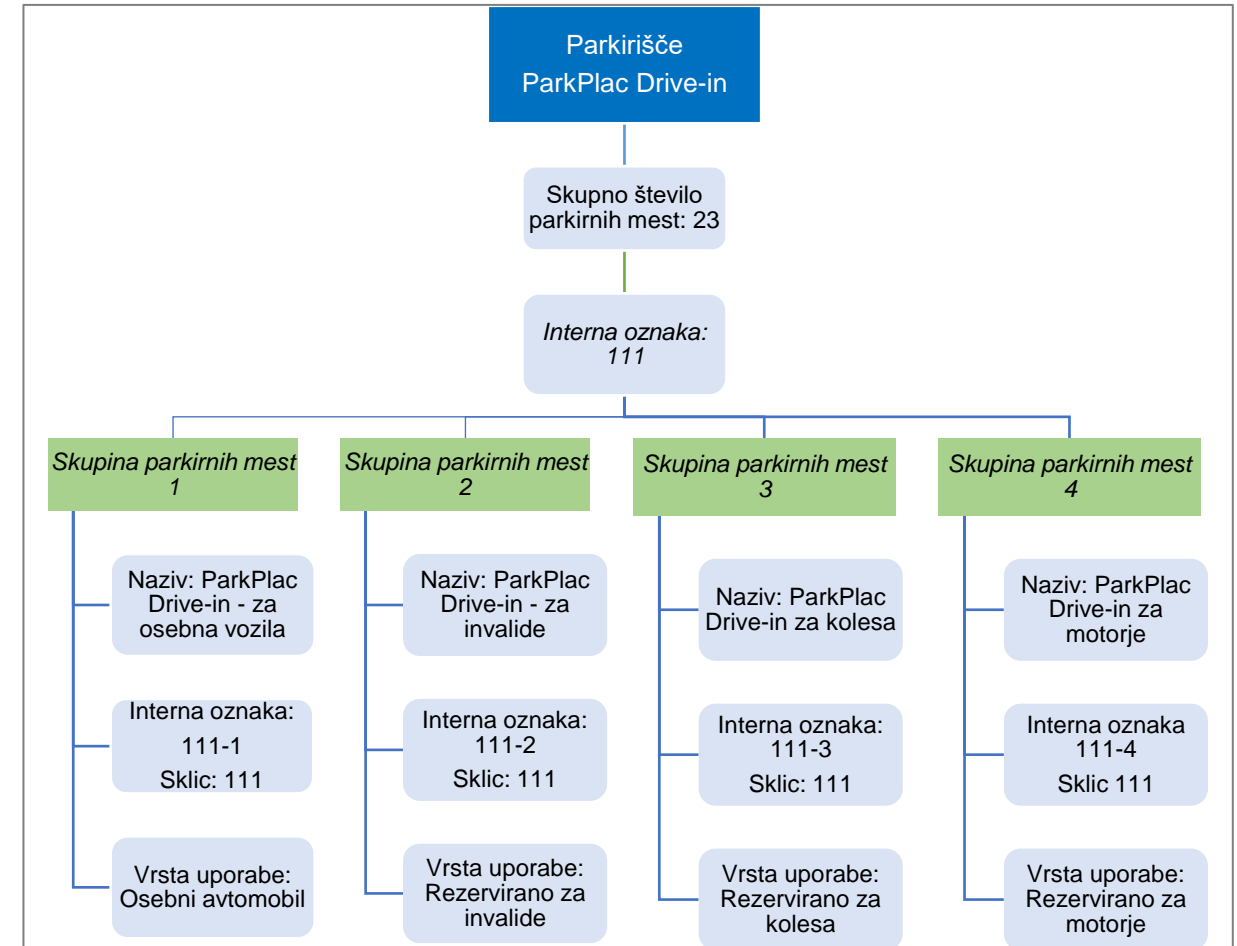
# Primer 2

Škofja Loka ob železnici na Kidričevi ulici



# Primer 3

## Medvode ParkPlac Drive-in





# Primer 4

Fiktiven ali dejanski primer po lastni izbiri





# IZMENJEVALNA DATOTEKA





# Izmenjevalne datoteke

## Izzivi:

- V enostavno strukturo XLS/CSV ni možno zajeti kompleksnejših podatkov
  - Odpiralni časi
  - Ceniki
- Lokacije – točke v CSV, obrisi v ločenem SHP
- Dodatni atribut za hierarhijo
- **Osveževanje podatkov:**
  - Izvaja se lahko samo na izvoženih podatkih – CSV, poligonski SHP
  - GUID je ključ za osveževanje podatkov v CSV/XLS
  - Odpiralni časi in ceniki se ne osvežujejo preko izmenjevalne datoteke
  - Brisanje ni omogočeno

Priporočilo: Izmenjevalna datoteka naj se uporablja za inicialni vnos





# 6. Korak: Odpiralni časi

Objekt

Lokacija

Osnovni podatki

Organizacija

Oprema

Storitve

Odpiralni časi

Ceniki

Dostopi

Dokumenti

## Obvezni podatki:

- Naziv odpiralnega časa
- Območje

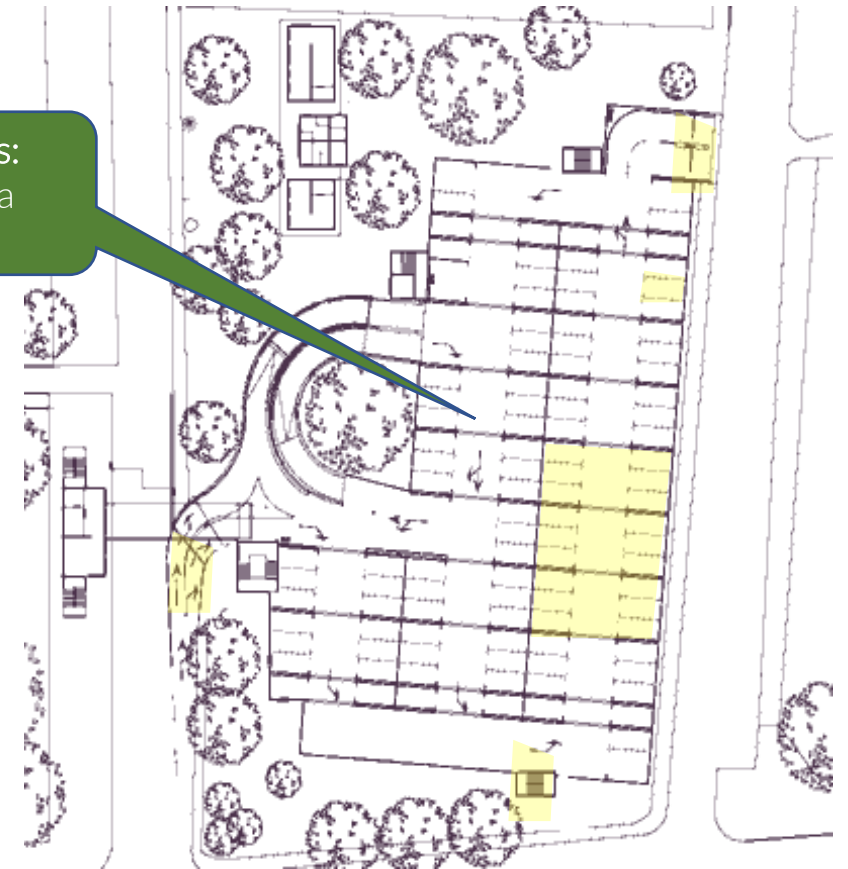
## Priporočljivo:

- Dnevi v tednu
- Periodična urna veljavnost od - do
- Periodična datumska veljavnost od - do

## Opcijsko:

- Veljavnost odpiralnega časa od - do
- Posebni dnevi

Odpiralni čas:  
Garažna hiša  
Občina



# 7. Korak: Ceniki

Objekt

Lokacija

Osnovni podatki

Organizacija

Oprema

Storitve

Odpiralni časi

Ceniki

Dostopi

Dokumenti

## Obvezni podatki:

- Naziv:cenika
- Tip cenika (Dnevno, Dogodek, Pogodba, Urna)

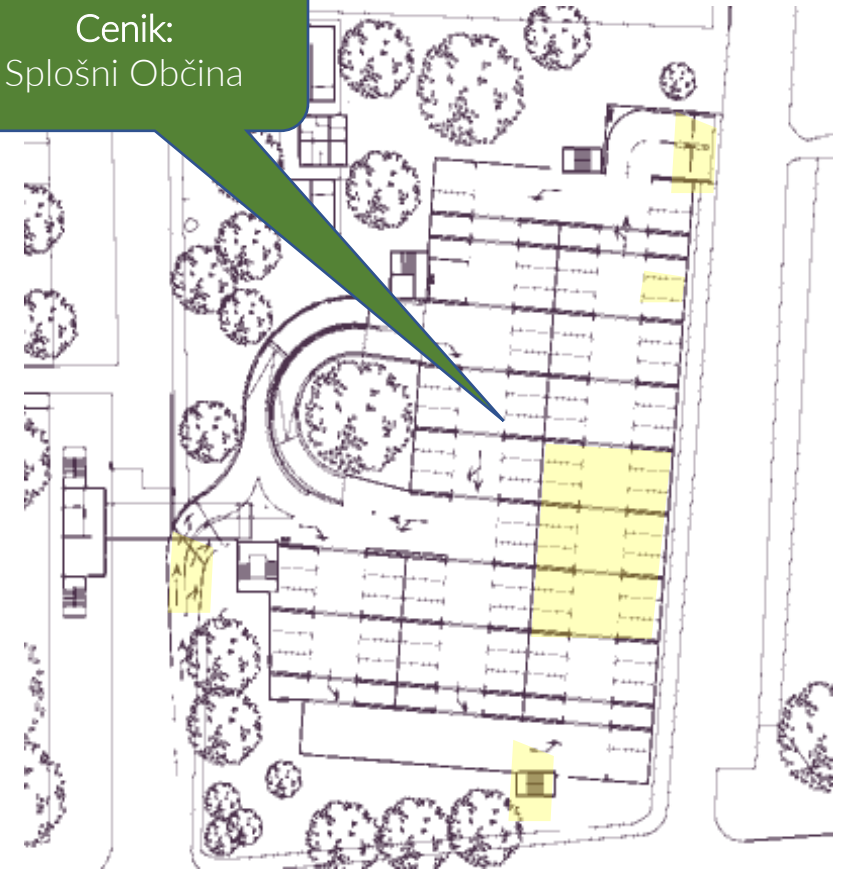
## Podrobno:

- Veljavnost cenika od – do
- Vrsta veljavnosti (Enkratna uporaba, Dovolilnica, Nakladanje, Ustavljanje,...)
- Dnevi v tednu
- Posebni dnevi
- Dnevi v tednu

## Postavke cenika:

- Čas trajanja od - do
- Čas ponastavitve
- Tip postavke (Enotna cena, Inkrementalna cena, Posebna inkrementalna cena)
- Cena
- Čas uporabe (plačila) od – do
- Interval

Cenik:  
Splošni Občina



# Primer

## Cenik Škofja Loka, Medvode, Tržič

ime parkirišča	parkirna cona	višina parkirnine (EUR/ uro)	začetno brezplačno parkiranje	čas plačljivega parkiranja od ponedeljka do petka	čas plačljivega parkiranja ob sobotah	čas plačljivega parkiranja ob nedeljah in praznikih
Števanje zdravstveni dom (plato)	2. cona	0,5	120 minut	7.00 - 19.00	7.00 - 13.00	-
	1. cona	1	120 minut	7.00 - 19.00	-	-
Tehnik	2. cona	0,5	120 minut	7.00 - 19.00	7.00 - 13.00	-
Pepetov klanec (na grabnu)	1. cona	1	30 minut	7.00 - 19.00	7.00 - 13.00	-
Novi svet plato	2. cona	0,5	120 minut	7.00 - 17.00	7.00 - 13.00	-
šolski center	3. cona	0,25	0 minut	7.00 - 17.00	-	-

**Bele cone** s plačljivo parkirnino se nahajajo pri NLB (med NLB in Pošto Medvode ob cesti Medvode - Goričane) in ob Barletovi cesti (ob SPARu). Na parkiriščih se nahajajo parkomati na katerih plačate parkirnino za želeno trajanje parkiranja. Parkiranje je plačljivo vsak delovnik, od ponedeljka do petka, med 7. in 17. uro, in sicer po ceni 0,4 evra na uro. Parkomati denarja ne vračajo; za razliko se sorazmerno podaljša dovoljen čas parkiranja, kar je razvidno iz parkirnega listka, ki ga je potrebno v avtomobilu namestiti na vidno mesto. V Turistično informacijskem centru Medvode (TIC) na Železniški postaji Medvode je mogoče kupiti mesečno parkirno kartico po ceni 18,00 EUR. Opozorjamo, da mesečna parkirna kartica imetnikom ne zagotavlja prostega parkirne

Sprotno  
plačevanje  
parkirnine

0,40 € / uro

Mesečna  
parkirna  
dovolilnica

20,00 €

Letna  
parkirna  
dovolilnica

200,00 €

Letni parkirni  
abonma za  
stanovalce

75,00 €

Letna  
dovolilnica za  
redno dostavo

10,00 €

Letna  
dovolilnica za  
rezervirana  
parkirna mesta

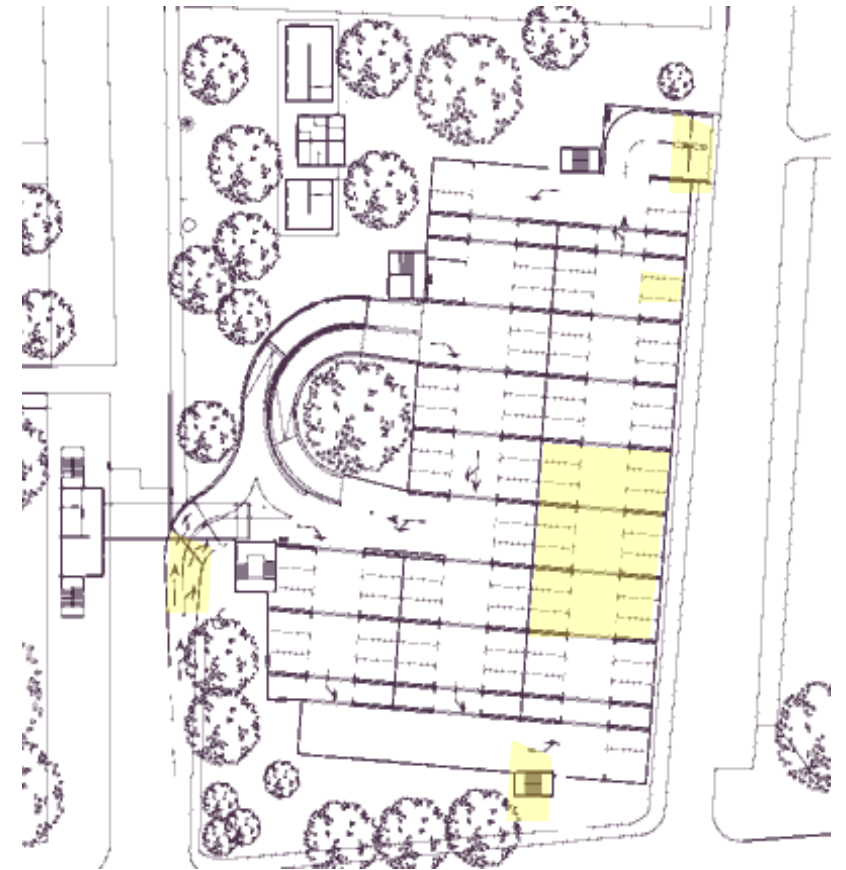
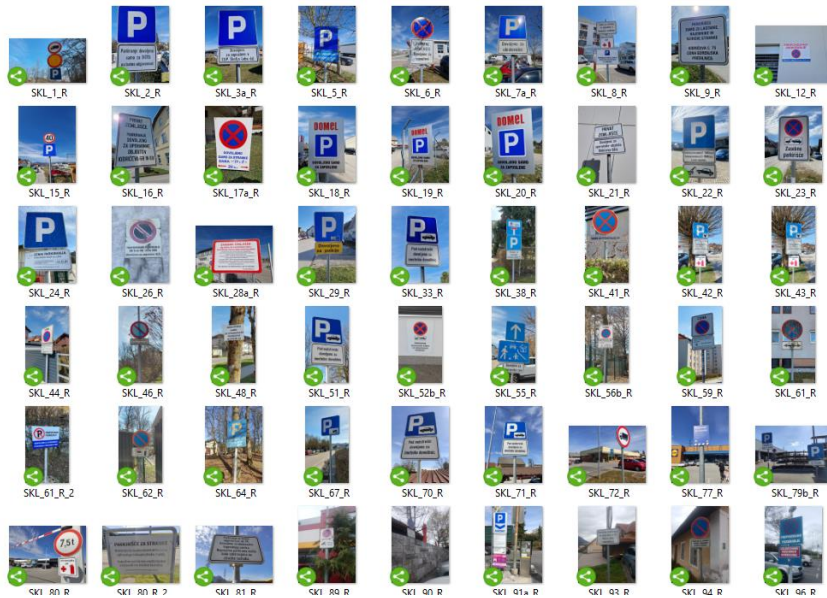
175,00 €



# 8. Korak: Dokumenti

Naslov:

- PDF
- DOC
- Image
- video





# Dinamični del

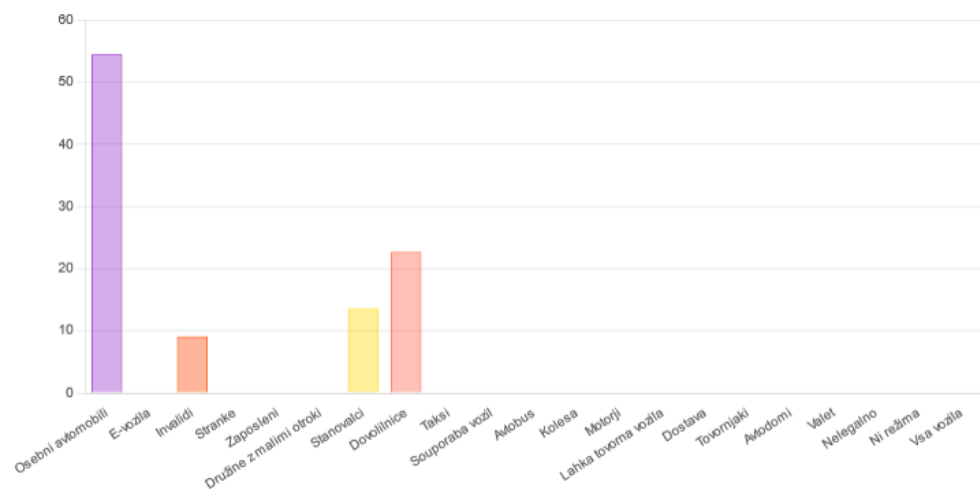
Podatki o zasedenosti za:

- parkirišče
- parkirna površina
- skupine parkirnih mest
- posamezno parkirno mesto

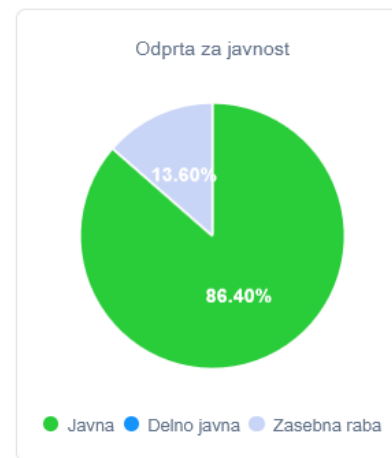
Datum	Čas	Zasedenost
22.11.2023	16:27:28	69
23.11.2023	10:27:30	42
22.11.2023	15:27:31	65
22.11.2023	23:27:32	74
21.11.2023	22:27:34	55
23.11.2023	01:27:29	66
23.11.2023	03:27:30	27
22.11.2023	06:27:32	30
23.11.2023	04:27:34	99

# Analitični modul

vrsta uporabe



odprto za javnost



glede na tip parkirišča





” *Upravljajmo s prostorom SKUPAJ* ”

Igea d.o.o.  
Podpeška cesta 1, 1351  
Brezovica pri Ljubljani  
01 200 76 00

[info@igea.si](mailto:info@igea.si)

