

Delavnica D: Smernice za pripravo prostorskih aktov

Moderatorja: Andraž Podvez, MOPE in Luka Mladenovič, UIRS

Struktura predstavitve

Uvod in izhodišča

Zasnova lokalne infrastrukture za hojo

Zasnova lokalne infrastrukture za kolesarjenje

Javni potniški promet

Območja prijaznega prometa in brezemisijske cone

Veliki generatorji prometa

Mestna logistika

Vprašanja za razpravo

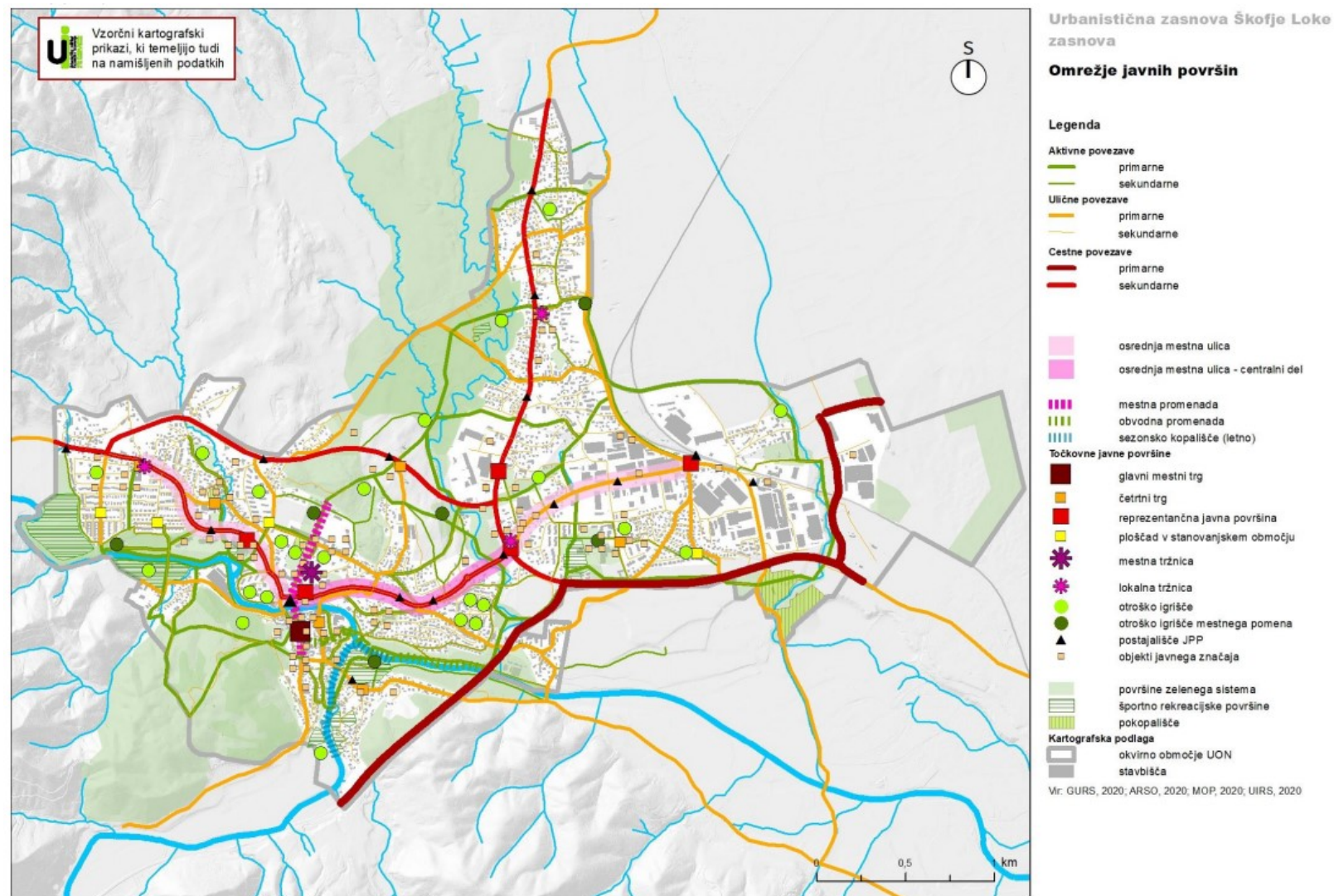
Zasnova lokalne infrastrukture za hojo

Predlog usmeritev:

- zasnova sklenjenega omrežja, hierarhija povezav med deli naselja
- del omrežja so tudi območja z omejitvami motornega prometa
- širina, univerzalno oblikovanje, fizično stanje, kakovost oblikovanja, ozelenjenost
- ustreznost povezav iz vidika prometne varnosti, osebne varnosti, udobnosti, neposrednosti, in privlačnosti
- poseben poudarek na območjih gibanja ranljivih skupin
- obstoječa poselitev in predvidena nova območja, posebej večji generatorji prometa

Zasnova lokalne infrastrukture za hojo

Primer dobre prakse:
Zasnova omrežja javnih površin Škofja Loka



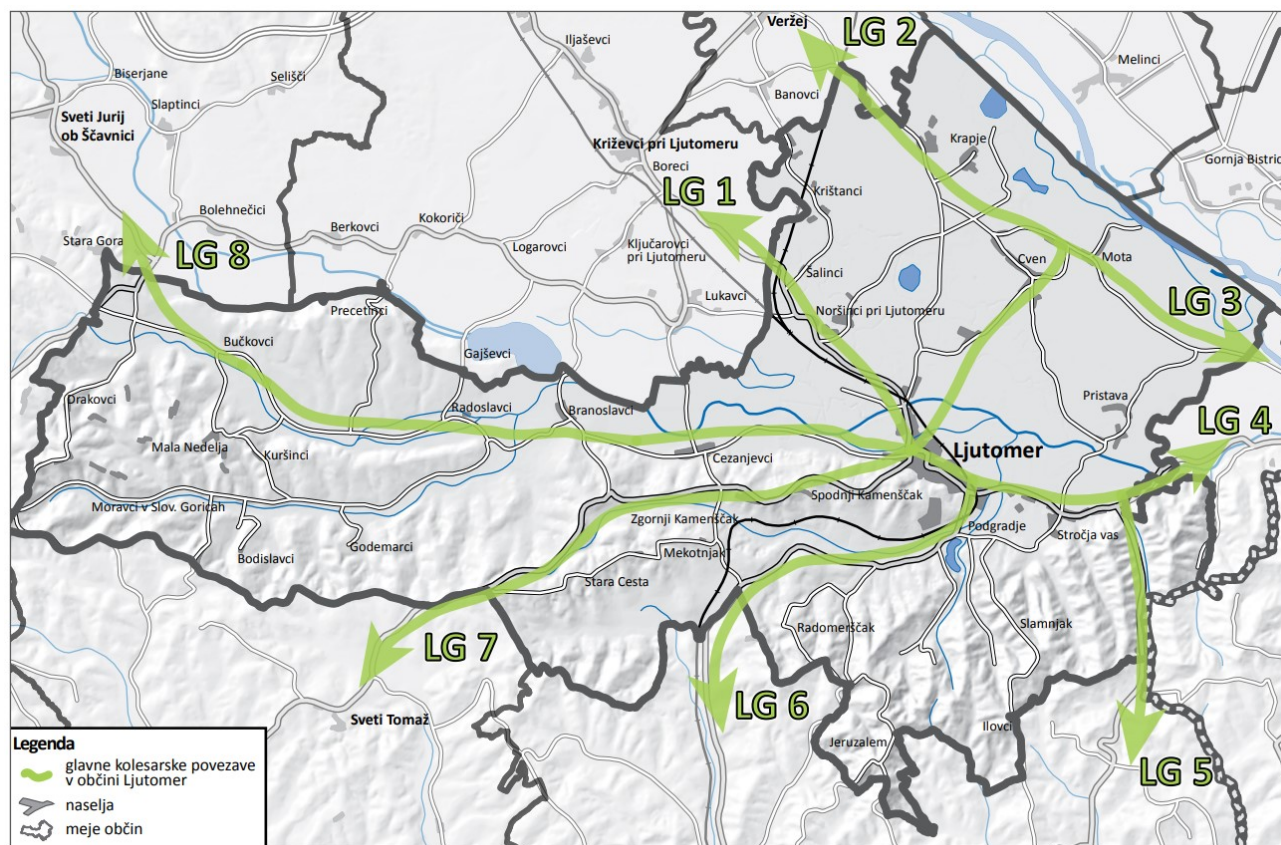
Zasnova lokalne infrastrukture za kolesarjenje

Predlog usmeritev:

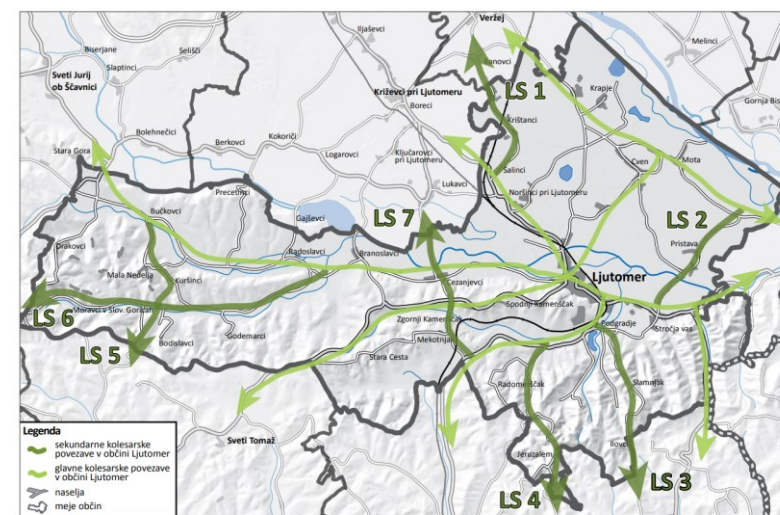
- navezave kolesarskih povezav na državne in medmestne povezave in druge koridorje
- omrežje kolesarskih povezav v naselju (hierarhija kolesarskih povezav)
- upoštevanje različnih tipov kolesarjenja (dnevne poti, rekreacija) in specifičnih skupin kolesarjev (otroci, dostava, turisti)
- območja z omejitvami motornega prometa kot del omrežja
- točke sistema za izposajo koles na omrežju
- obstoječa poselitev in predvidena nova območja, posebej večji generatorji prometa

Zasnova lokalne infrastrukture za kolesarjenje

Primer dobre prakse: Kolesarske smernice občine Ljutomer



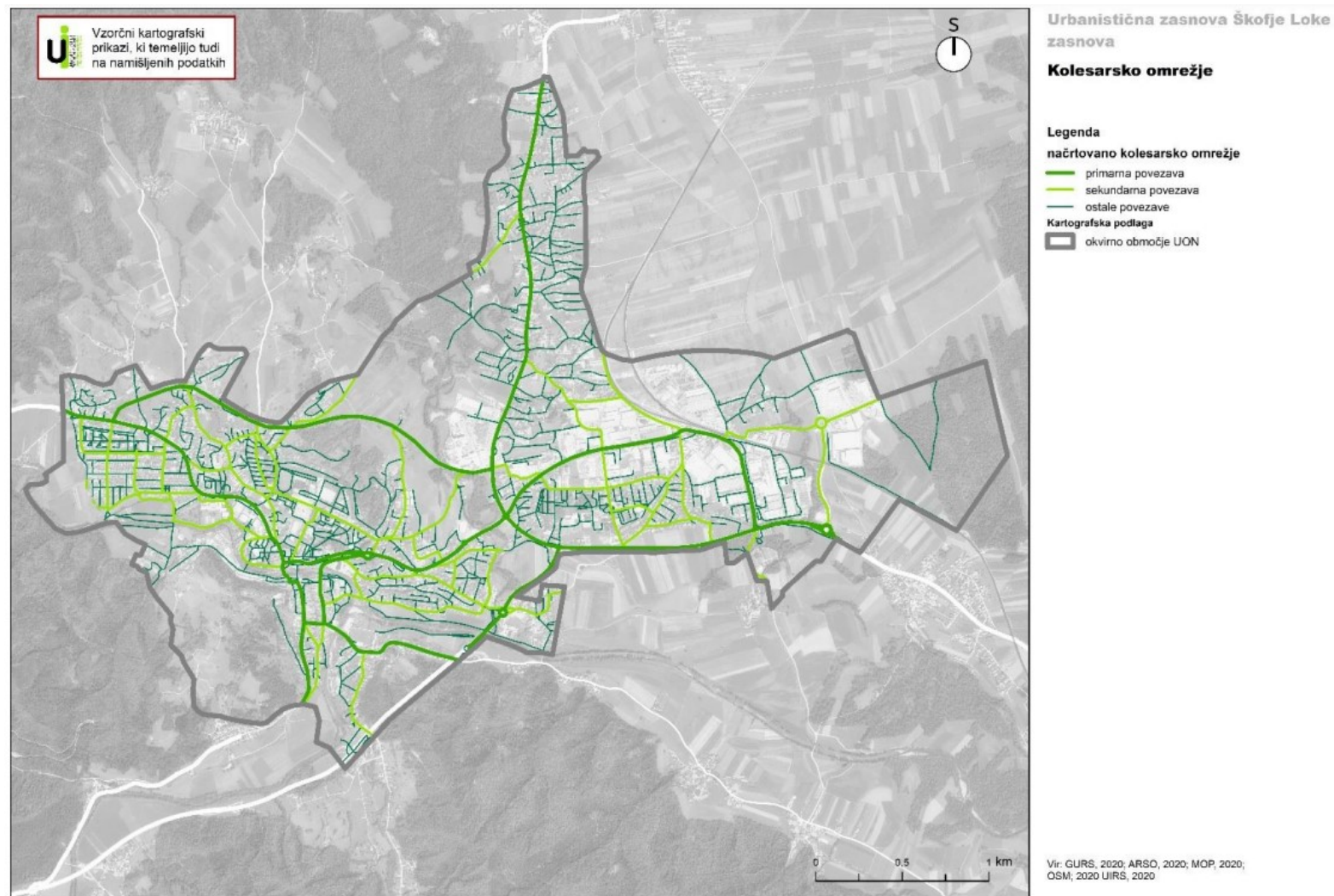
Shema omrežja glavnih kolesarskih povezav v Občini Ljutomer.



Shema omrežja primarnih in sekundarnih kolesarskih povezav v Občini Ljutomer.

Zasnova lokalne infrastrukture za kolesarjenje

Primer dobre prakse:
Kolesarsko omrežje
Škofje Loke, vzorčni
primer UZ



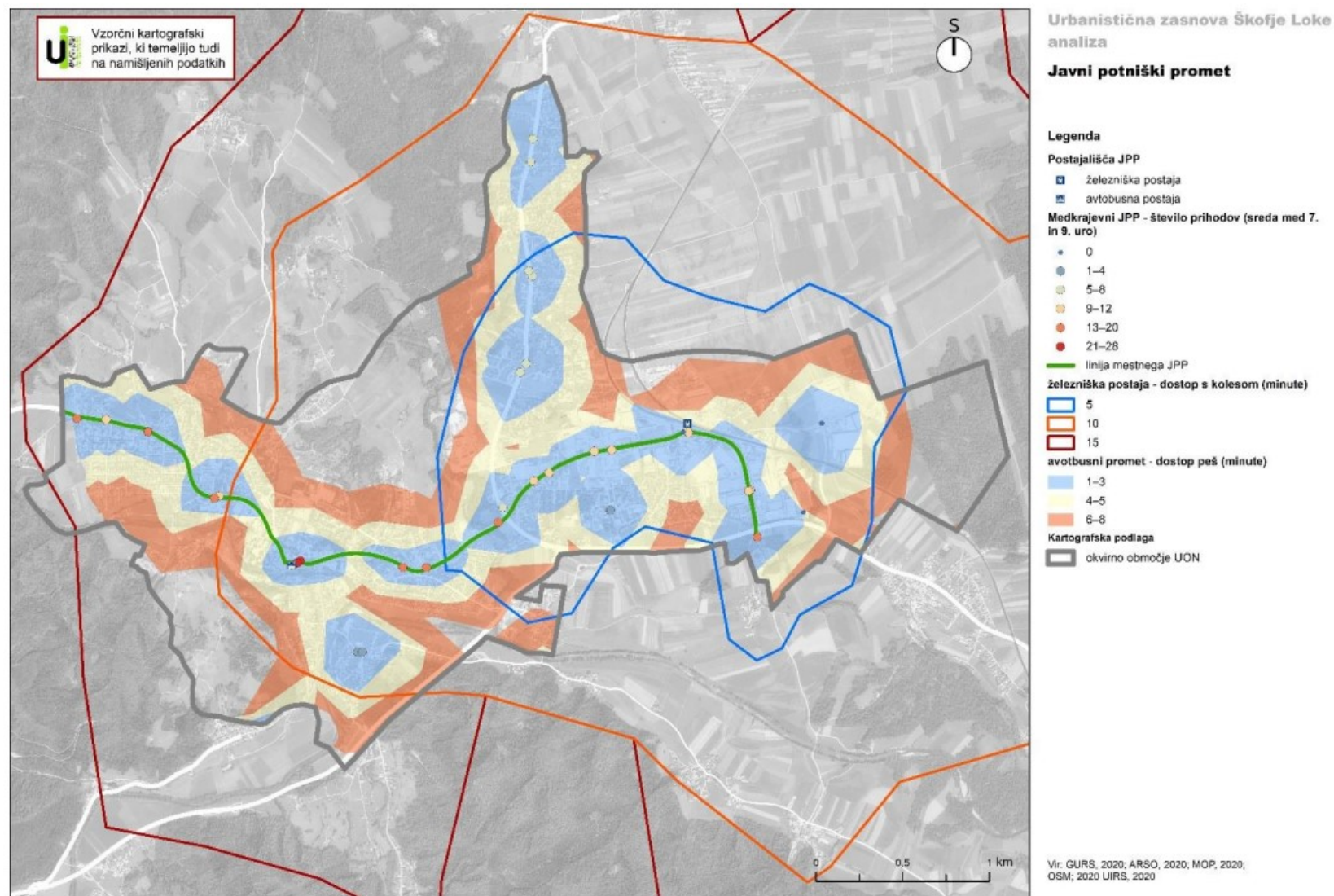
Javni potniški promet

Predlog usmeritev:

- železniški, primestni, mestni
- potek linij JPP in frekvence (predvidene?), uvedba rumenih pasov
- preveritev dostopnosti glede na veljavni standard dostopnosti
 - območja z dobro dostopnostjo do JPP – nižje parkirne zahteve za novogradnje
 - območja s slabo dostopnostjo do JPP – predlogi izboljšav
- omrežje večmodalnih/prestopnih točk (postajališča, P+R, izposoja koles)
- upoštevanje JPP pri umeščanju in zasnovi novih razvojnih območij, poseben poudarek na večjih generatorjih prometa

Javni potniški promet

Primer dobre prakse:
Občina Škofja Loka



Javni potniški promet

Primer dobre prakse: Omrežje mobilnostnih točk v mestu Bremen



Območja prijaznega prometa in brezemisijske cone

Predlog usmeritev:

- opredelitev območij prijaznega prometa (historična središča, zaledje vrtcev, šol, domov za starejše, stanovanjska območja,...) in načrt vodenja tranzitnega prometa (osebni, tovorni)
- splošne usmeritve za urejanje (hitrosti, urejanje vstopov, zagotavljanje dostopnosti in dostave)
- Opredelitev posebnih območij v občini/naseljih, ki bi lahko v prihodnje bila opredeljena kot brezemisijska

Območja prijaznega prometa in brezemisije cone

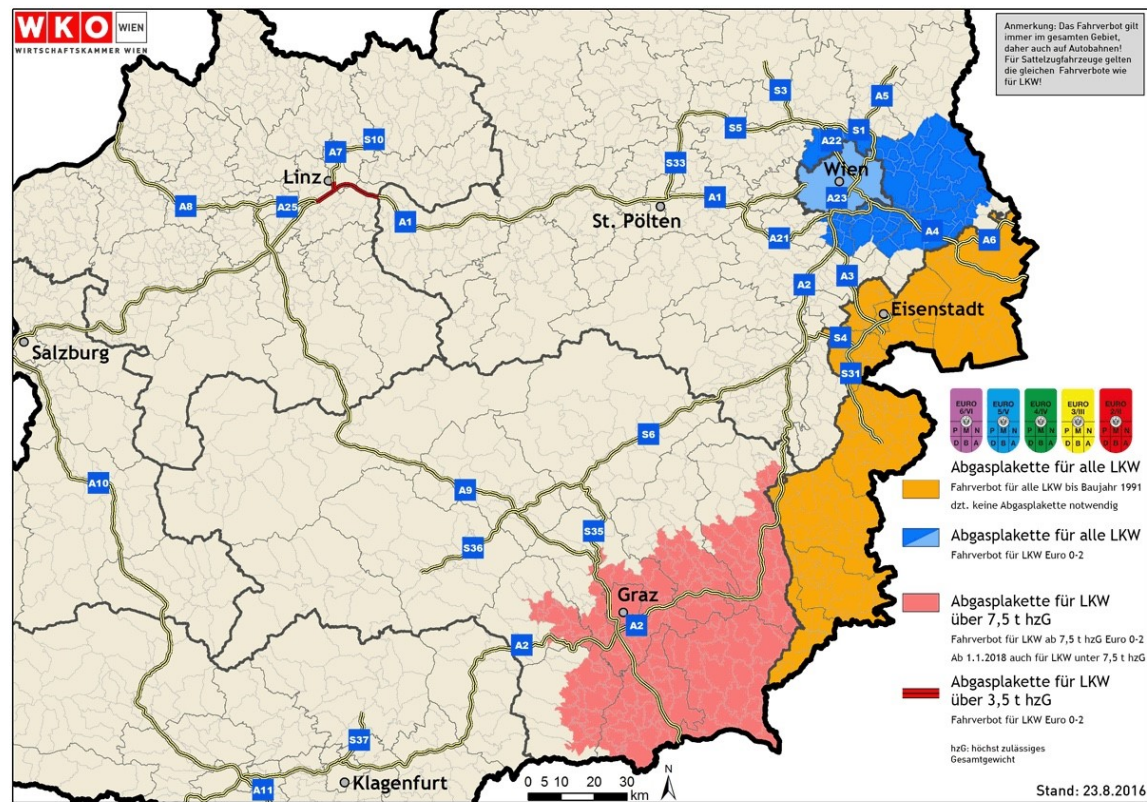


Primer dobre prakse: Ljutomer



Območja prijaznega prometa in brezemisijske cone

Primer dobre prakse:
Emisijske cone in okoljske nalepke za vozila v Avstriji



Vir: www.environmentalbadge.com/green-zones-austria/

Veliki generatorji prometa

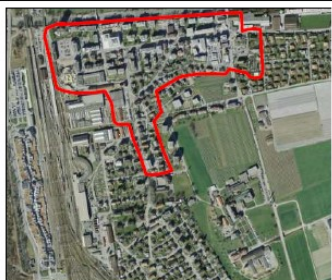
Predlog usmeritev:

- Pri umeščanju novih generatorjev upoštevati:
 - dostopnost z JPP, kolesom, peš in motornim prometom - enakovredno
 - obstoječo dostopnost in potrebne izboljšave
- Predvideti za kakšne/katere generatorje je potrebno pripraviti mobilnostni načrt
- Navezava na zasnovo lokalne infrastrukture za hojo in kolesarjenje, javni potniški promet, mestno logistiko

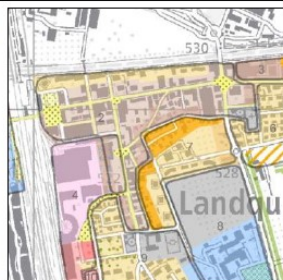
Veliki generatorji prometa

Primer dobre prakse: Umeščanje novega razvojnega območja v občini Landquart (Švica) na podlagi razreda dostopnosti lokacije

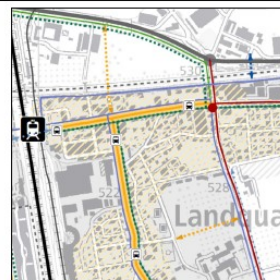
Nr. 02 Bahnhofstrasse / Schulstrasse



Orthofoto



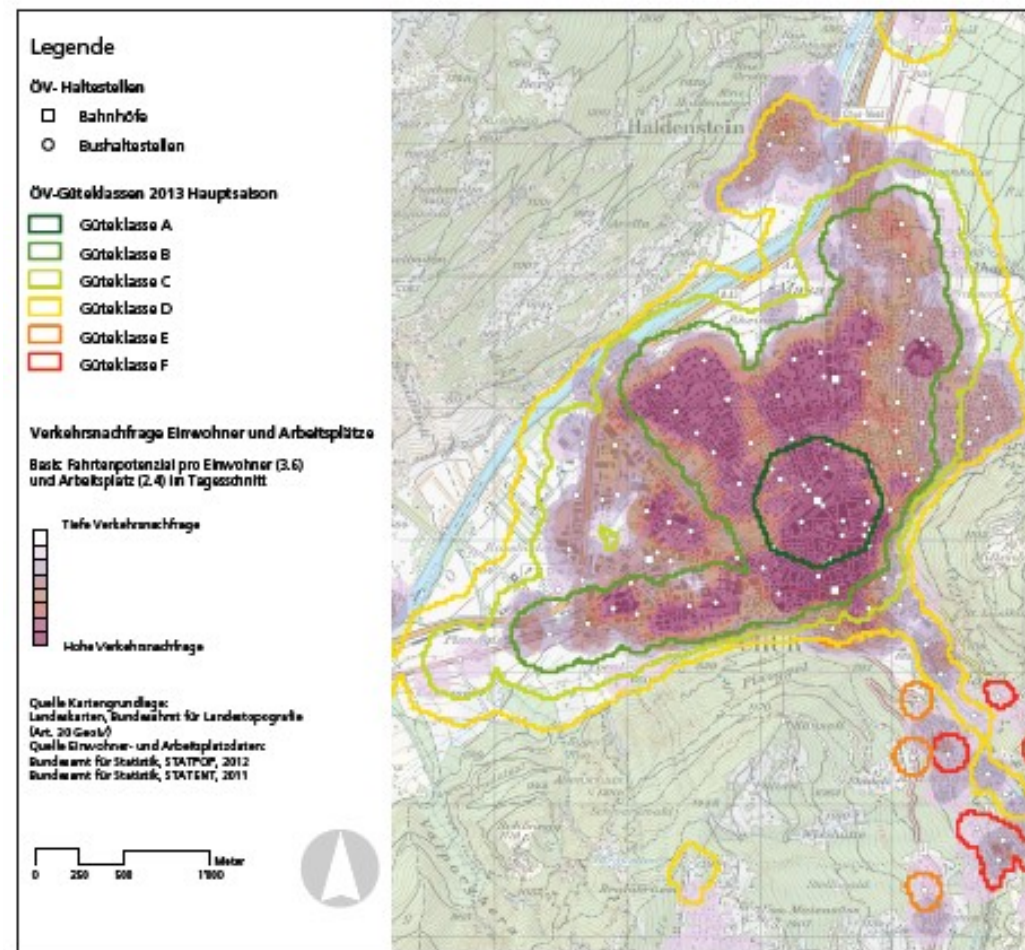
Leitbildplan Siedlung



Leitbildplan Verkehr

Ausgangslage Von der Eisenbahnsiedlung zum regionalen Zentrum. Das Gebiet ist durch die stetige Erneuerung gekennzeichnet.

Charakterisierung	Nutzung:	Wohnen, Einkaufen, Dienstleistung, Gewerbe, Tankstelle, Parkplatz, Bahnhofplatz
	Zonierung:	Kernzone, Wohnzone W4 und W6, Urbane Zone, Zone für Grünflächen, Parkplatzzone
	ÖV-Güteklasse:	A und B
	Fläche total:	ca. 17.2 ha
	Nicht überbaute Bauzone:	ca. 0.25 ha
	Einwohner (2017):	1'570
	Beschäftigte (2016):	1'110



Reproduziert mit Bewilligung von swisstopo (BA14079)

Verkehrsnachfrage überlagert mit ÖV-Güteklassen
Der Ausschnitt zeigt die Stadt Chur und Umgebung (Zustand 2013)

Mestna logistika

Predlog usmeritev:

- Načrtovanje distribucije in tovarnega prometa v občini
 - Obstoječe in nove lokacije za logistične/distribucijske centre – primerne navezave in infrastrukturna opremljenost
 - Omejitve dostopa za tovorna vozila večje teže in/ali nižjih emisijskih standardov
 - Omrežje in oprema dostavnih točk (paketomati, dostavna mesta,...)
 - Načrtovanje prostorske centralizacije zalog
 - Začasna raba površin (mobilni konsolidacijski centri)
- Skladiščne površine gostinskih stavb in manjših trgovskih stavb
- Parkirišča za tovorna kolesa

Mestna logistika



Organizacija konsolidacije v mestu Utrecht



Paketomat v novi soseski v mestu Gradec

Vprašanja za razpravo

1. Specifike v vašem lokalnem okolju, ki bi jih morali upoštevati?
2. Kaj so v vašem lokalnem okolju velike generatorje prometa?
3. Različne usmeritve za različne nivoje načrtovanja in vrste prostorskih aktov?
4. Kaj od predstavljenega obvezno, kaj priporočeno?
5. Kako zagotoviti da se spremembe res zgodijo?

